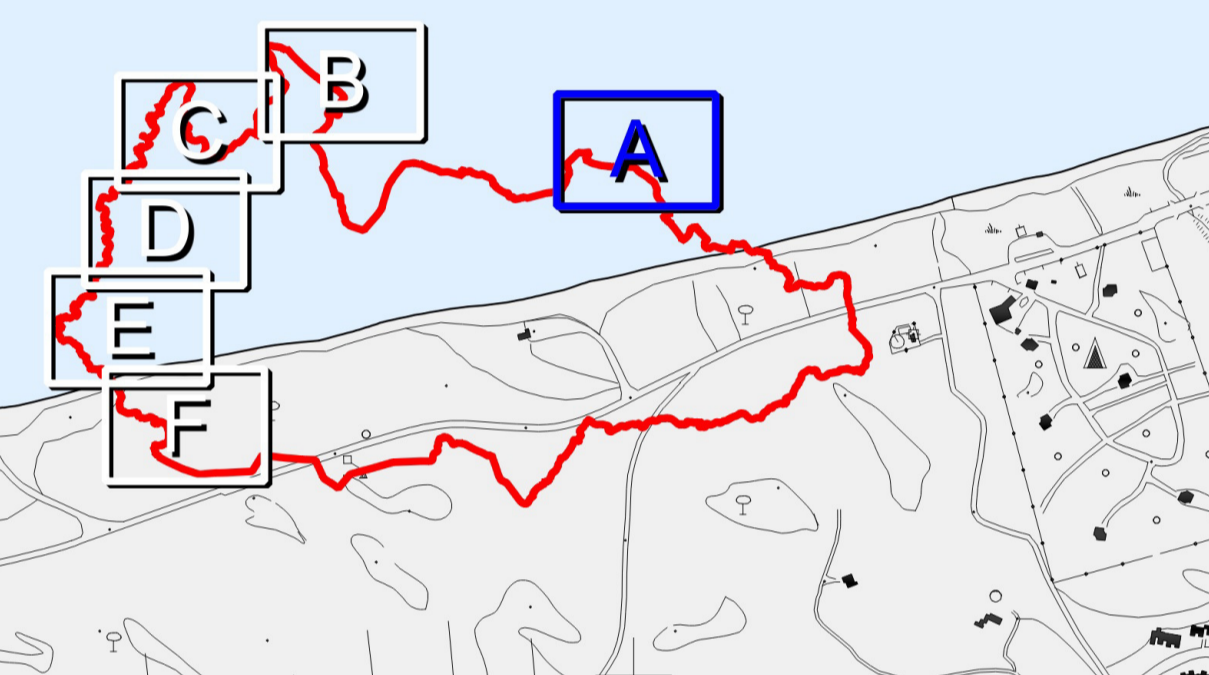


Legenda

● ● Limite dei 2000 m dell'ambito costiero

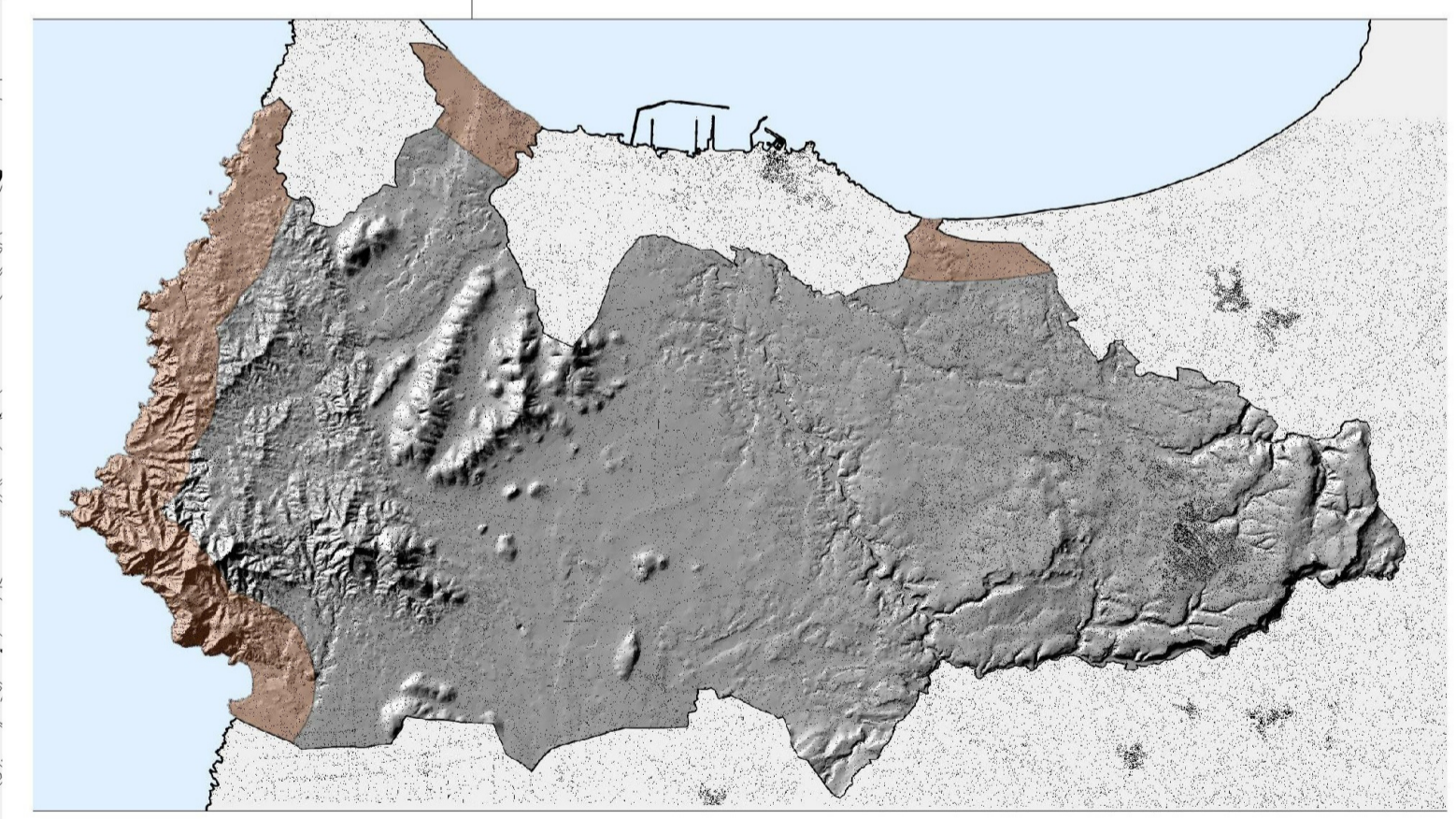
PERICOLOSITA' DA FRANA

- Hg0 - Aree studiate non soggette a potenziali fenomeni franosi
- Hg1 - I fenomeni franosi presenti o potenziali sono marginali
- Hg2 - Zone in cui sono presenti solo frane stabilizzate non più riattivabili nelle condizioni climatiche attuali a meno di interventi antropici (assetti di equilibrio raggiunti naturalmente o mediante interventi di consolidamento) zone in cui esistono condizioni geologiche e morfologiche sfavorevoli alla stabilità dei versanti ma prive al momento di indicazioni morfologiche di movimenti gravitativi
- Hg3 - Zone in cui sono presenti frane quiescenti per la cui riattivazione ci si aspettano presumibilmente tempi pluriennali o pluridecennali; zone di possibile espansione areale delle frane attualmente quiescenti; zone in cui sono presenti indizi geomorfologici di instabilità dei versanti e in cui si possono verificare frane di neoformazione presumibilmente in un intervallo di tempo pluriennale o pluridecennali
- Hg4 - Zone in cui sono presenti frane attive, continue o stagionali; zone in cui è prevista l'espansione areale di una frana attiva; zone in cui sono presenti evidenze geomorfologiche di movimenti incipienti



Comune di Sassari
Piano di Utilizzo dei Litorali **PUL**

Sindaco **Dott. Nicola Sanna**
 Assessore **Sig. Alessandro Boiano**



Tav.032

PAI pericolosità da frana - A - PLATAMONA scala 1:10000

<p>PROGETTAZIONE</p> <p>Coordinatore: arch. Gian Vito Passaghe</p> <p>Collaboratori: arch. Salvatore Carta dott. Roberta Guido arch. Giovanna Solinas</p>	<p>SETTORE PIANIFICAZIONE URBANISTICA</p> <p>Dirigente: dott. Claudio Castagna</p> <p>Servizio Pianificazione Generale: geom. Sebastiano Frau</p> <p>Servizio PUA: arch. Roberta Omoboni</p> <p>Servizio cartografia: ing. Gianluigi Tiddia</p> <p>Collaboratori: geom. Alberto Arca sig. Ugo Costa sig. Giuseppe Senes geom. Mauro Sechi</p>
<p>data</p>	<p>agg.</p>