

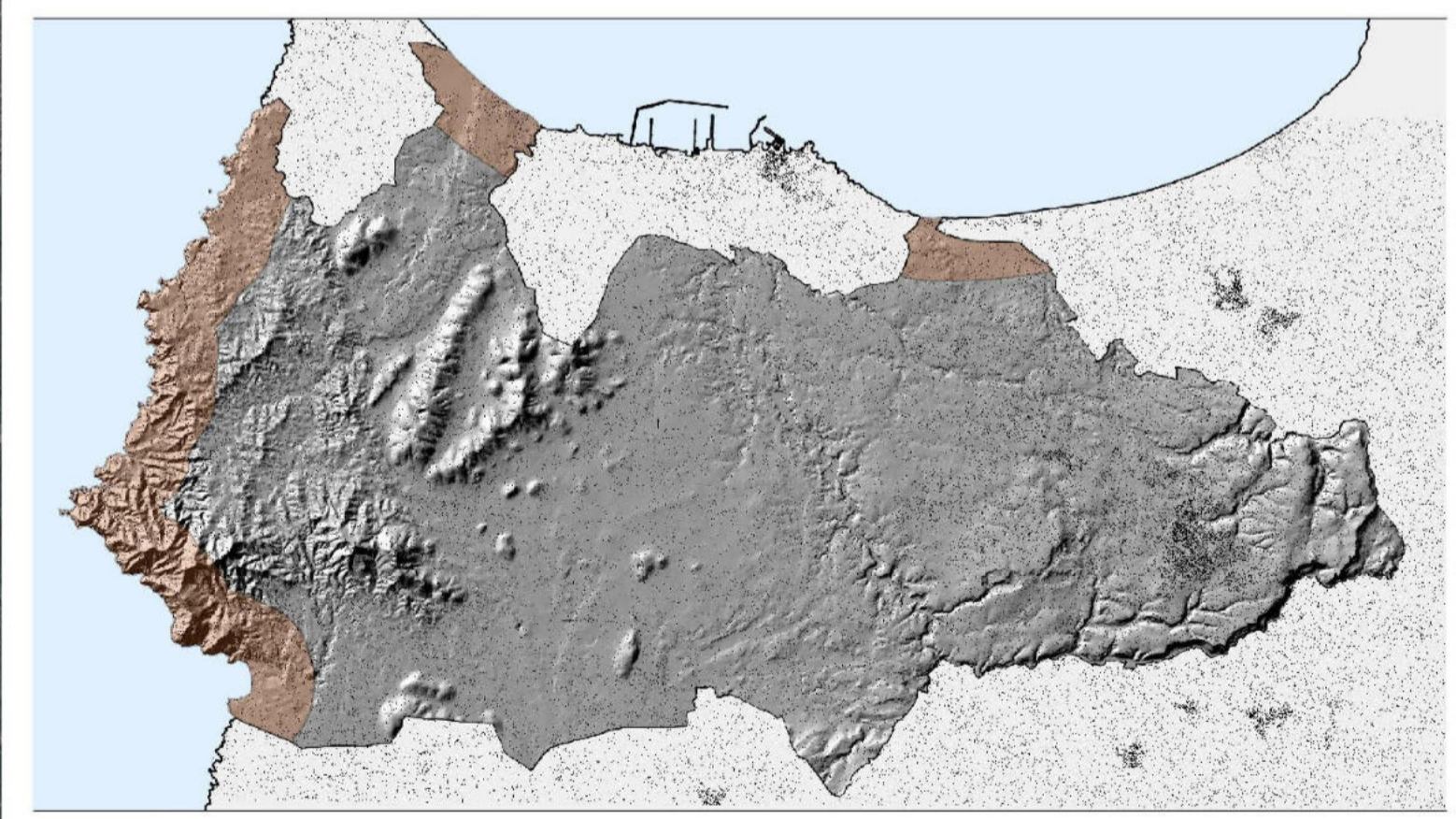
| SPIAGGIA |                                      |                  |                 |                         |             |                |
|----------|--------------------------------------|------------------|-----------------|-------------------------|-------------|----------------|
| RIF.     | DENOMINAZIONE                        | CLASSIFICAZIONE  | ATTREZZABILITA' | NOTE                    | FRUIBILITA' | LUNGHEZZA (mt) |
| 9        | Spiaggia di Punta Agliastroni        | litorale integro | NO              | Difficile accessibilità | NO          | 313            |
| 10       | Spiaggia di La Frana                 | litorale integro | NO              | Lunghezza < 150 mt      | SI          | 148            |
| 11       | Spiaggia di Funtana di la figga nord | litorale integro | NO              | Lunghezza < 150 mt      | SI          | 53             |
| 12       | Spiaggia di Funtana di la figga sud  | litorale integro | NO              | Lunghezza < 150 mt      | SI          | 127            |

■ Parcheggi  
- - - Percorsi pedonali di accesso alla spiaggia

| PARCHEGGI |                                 |                      |                |                |                  |               |             |                      |                            |                                      |                        |                       |
|-----------|---------------------------------|----------------------|----------------|----------------|------------------|---------------|-------------|----------------------|----------------------------|--------------------------------------|------------------------|-----------------------|
| NUM       | DENOMINAZIONE                   | LARGHEZZA MEDIA (mt) | POSTI BAGNANTE | LUNGHEZZA (mt) | CARICO ANTROPICO | BAGNANTI AUTO | TOTALE AUTO | SUPERFICIE AUTO (mq) | TOTALE SUP. PARCHEGGI (mq) | TOTALE SUP. PARCHEGGI ESISTENTI (mq) | INCREMENTO IN PROGETTO | TOTALE PARCHEGGI (mq) |
| 6         | Spiaggia di La Frana            | 29                   | 1              | 148            | 148              | 3             | 49          | 20                   | 980                        | 1153                                 | 0                      | 1153                  |
| 7         | Spiaggia di Funtana di la figga | 13                   | 1              | 180            | 180              | 3             | 60          | 20                   | 1200                       | 1664                                 | 0                      | 1664                  |



Sindaco **Prof. Gian Vittorio Campus**  
 Assessore **Avv. Maria Alessandra Corda**



**Tav. 132**

**Litorali idonei e superfici totali assensibili**  
 - Aree da affidare in concessione - Reti e servizi - Parcheggi - D - LA FRANA

|  |  |
|--|--|
| PROGETTAZIONE<br>Supporto alla pianificazione: <b>Soc. GT INGEGNERIA</b> | SETTORE PIANIFICAZIONE TERRITORIALE, PAESAGGIO E SVILUPPO TURISTICO<br>Dirigente: <b>ing. Giovanni Antonio Pisoni</b><br>Servizio Pianificazione Generale: <b>geom. Sebastiano Frau</b><br>Servizio PUA: <b>arch. Roberta Omoboni</b><br>Servizio cartografia: <b>ing. Gianluigi Tiddia</b><br>Collaboratori: <b>geom. Alberto Arca sig. Ugo Costa</b> |
|--|--|

data \_\_\_\_\_ **agg.: giugno 2021**