

**Legenda**

● ● Limite dei 2000 m dell'ambito costiero

**BENI ARCHEOLOGICI E ARCHITETTONICI**

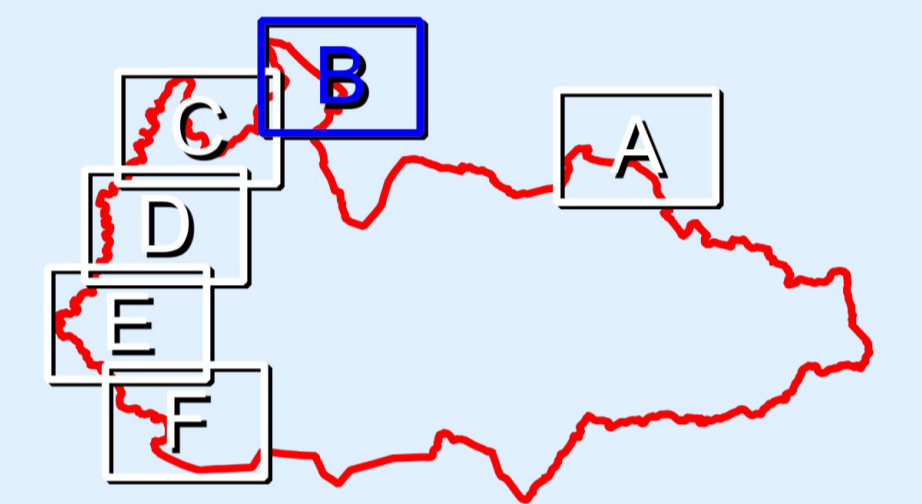
■ Beni paesaggistici architettonici e identitari - zona di tutela integrale

■ Beni paesaggistici archeologici - zona di tutela integrale

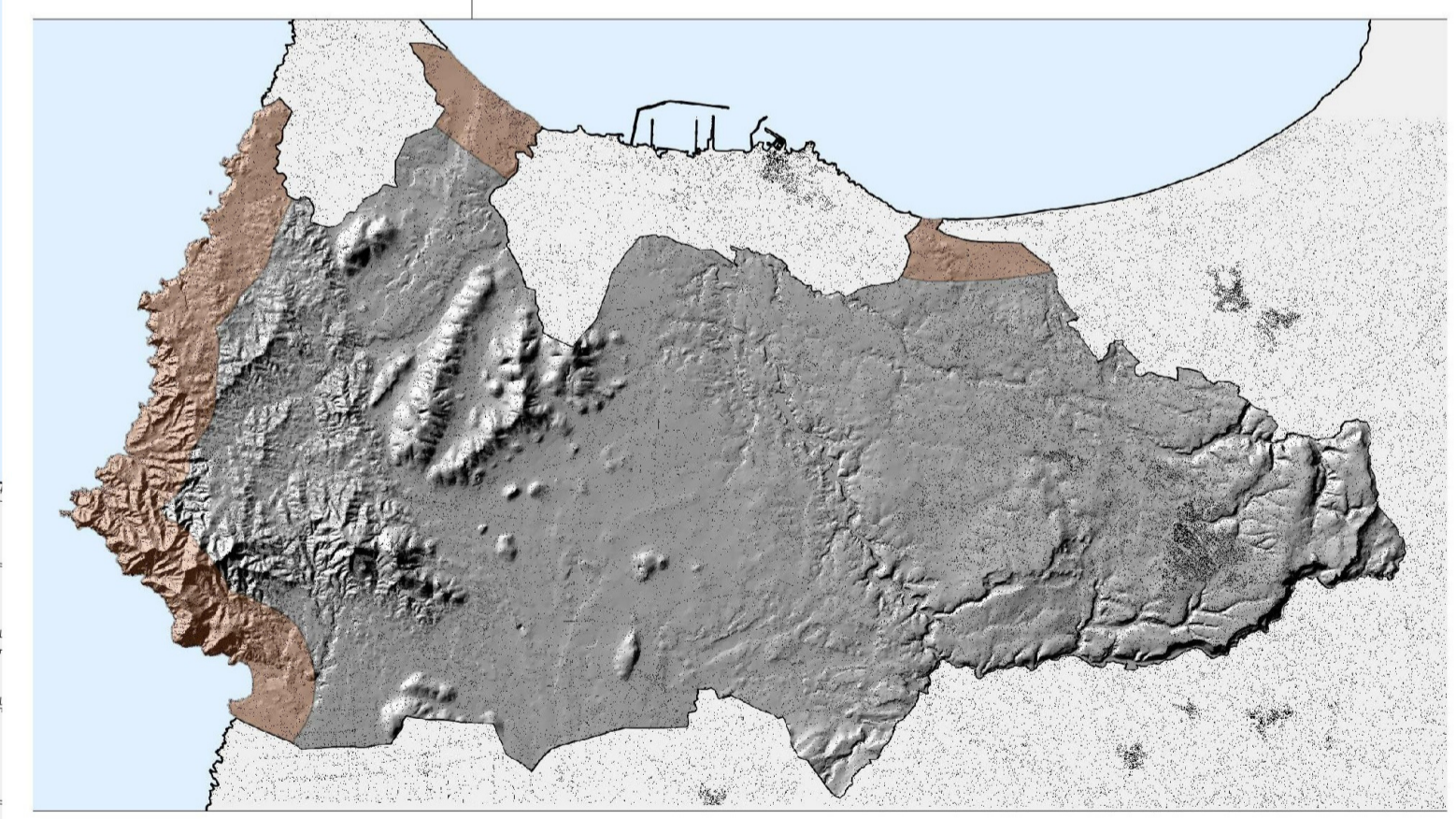
■ Fasce di tutela condizionata

■ Aree di rischio archeologico

■ Aree di rischio archeologico coincidenti con la fascia di tutela condizionata



Sindaco **Dott. Nicola Sanna**  
 Assessore **Sig. Alessandro Boiano**



**Tav.051**

**Beni archeologici e architettonici - B -** scala 1:10000  
FIUME SANTO

<b>PROGETTAZIONE</b>		<b>SETTORE PIANIFICAZIONE URBANISTICA</b>	
Coordinatore:	arch. Gian Vito Passaghe	Dirigente:	dott. Claudio Castagna
		Servizio Pianificazione Generale:	geom. Sebastiano Frau
		Servizio PUA:	arch. Roberta Omoboni
Collaboratori:	arch. Salvatore Carta dott. Roberta Guido arch. Giovanna Solinas	Servizio cartografia:	ing. Gianluigi Tiddia
		Collaboratori:	geom. Alberto Arca sig. Ugo Costa sig. Giuseppe Senes geom. Mauro Sechi
data	agg.		