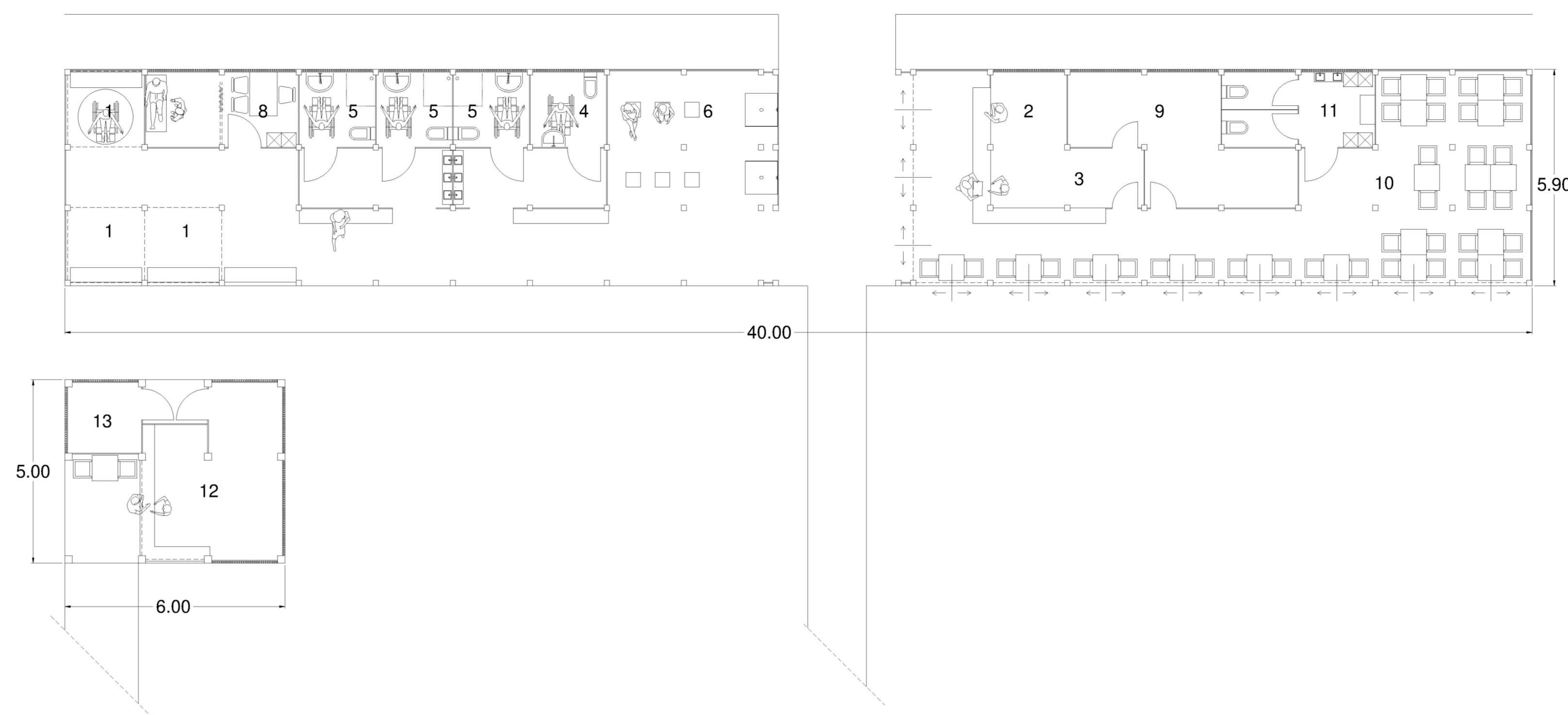


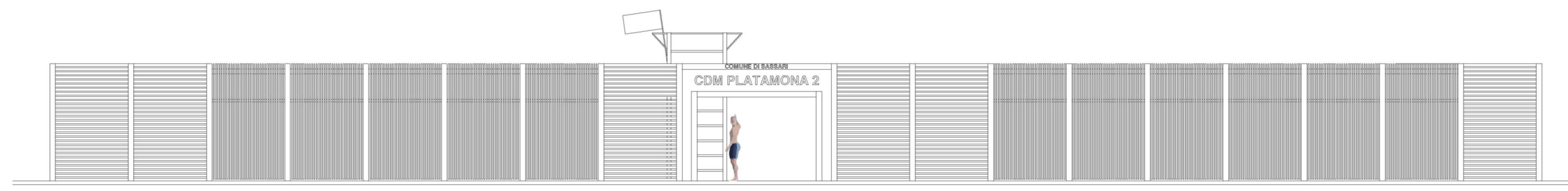
PLANIMETRIA

- | | |
|--|---|
| 1 cabine spogliatoio | 8 locale infermeria e pronto soccorso |
| 2 guardiana - accoglienza | 9 cucina |
| 3 bar | 10 sala |
| 4 servizi igienici | 11 spogliatoio personale |
| 5 servizi igienici con doccia per disabili | 12 locale opzionale pluriuso (scuola vela, diving, noleggio piccoli natanti etc.) |
| 6 docce e lavabi | 13 locale opzionale deposito |
| 7 torretta per servizio di salvamento a mare | |

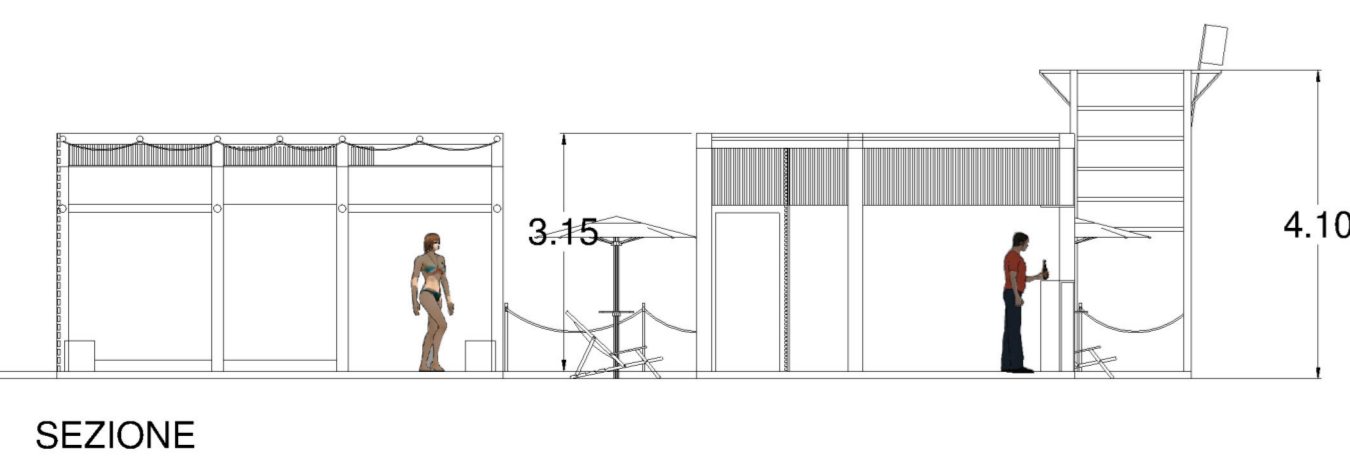
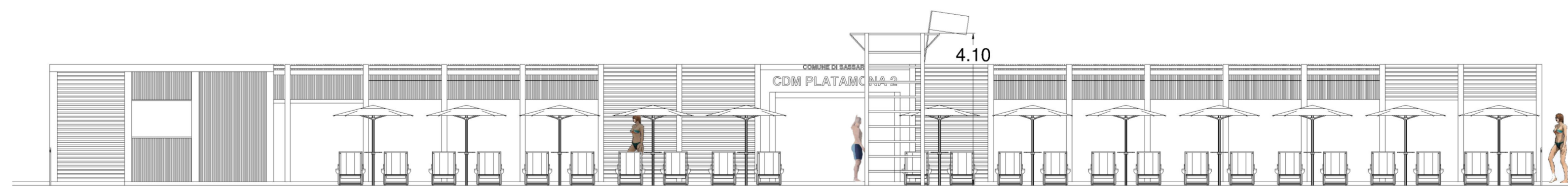
PIANTA



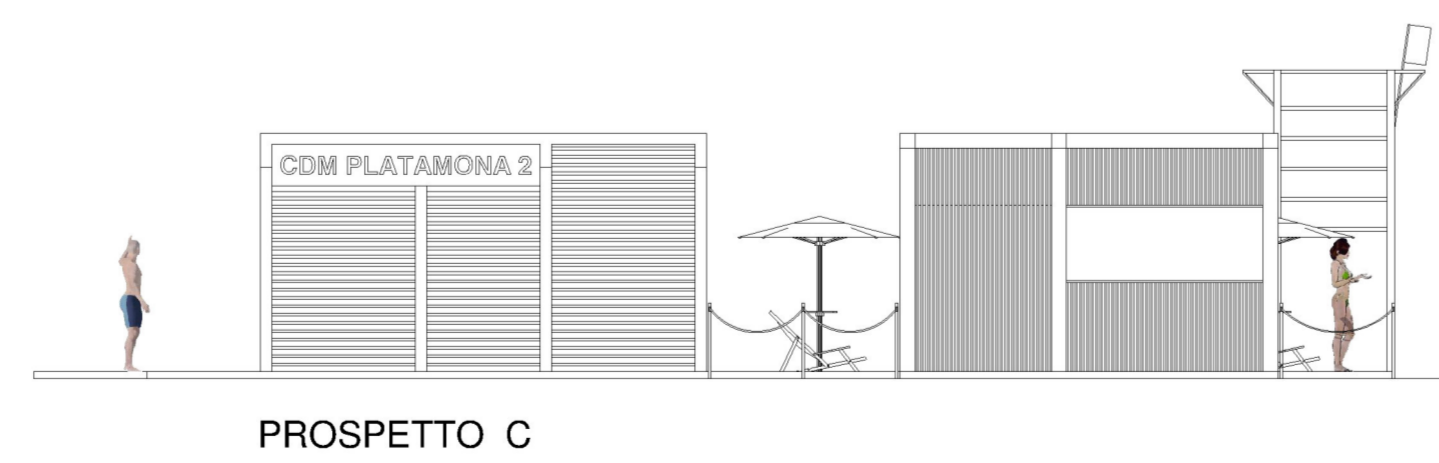
PROSPETTO A



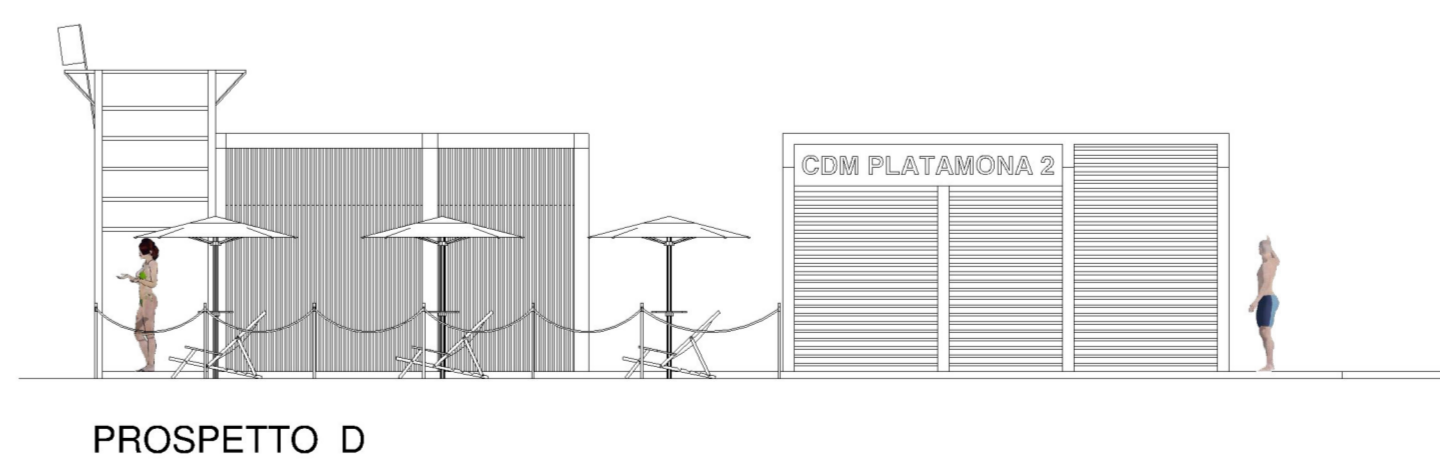
PROSPETTO B



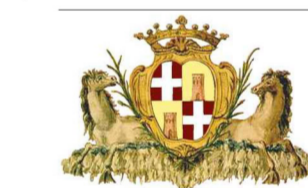
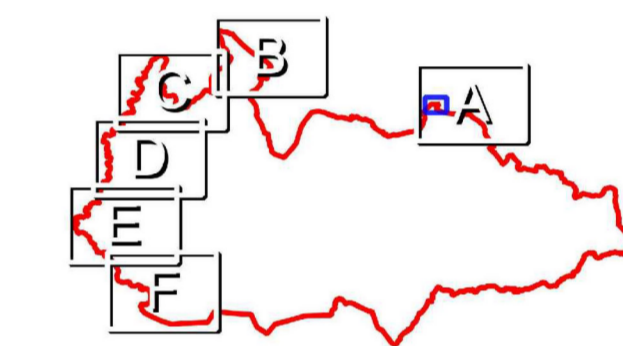
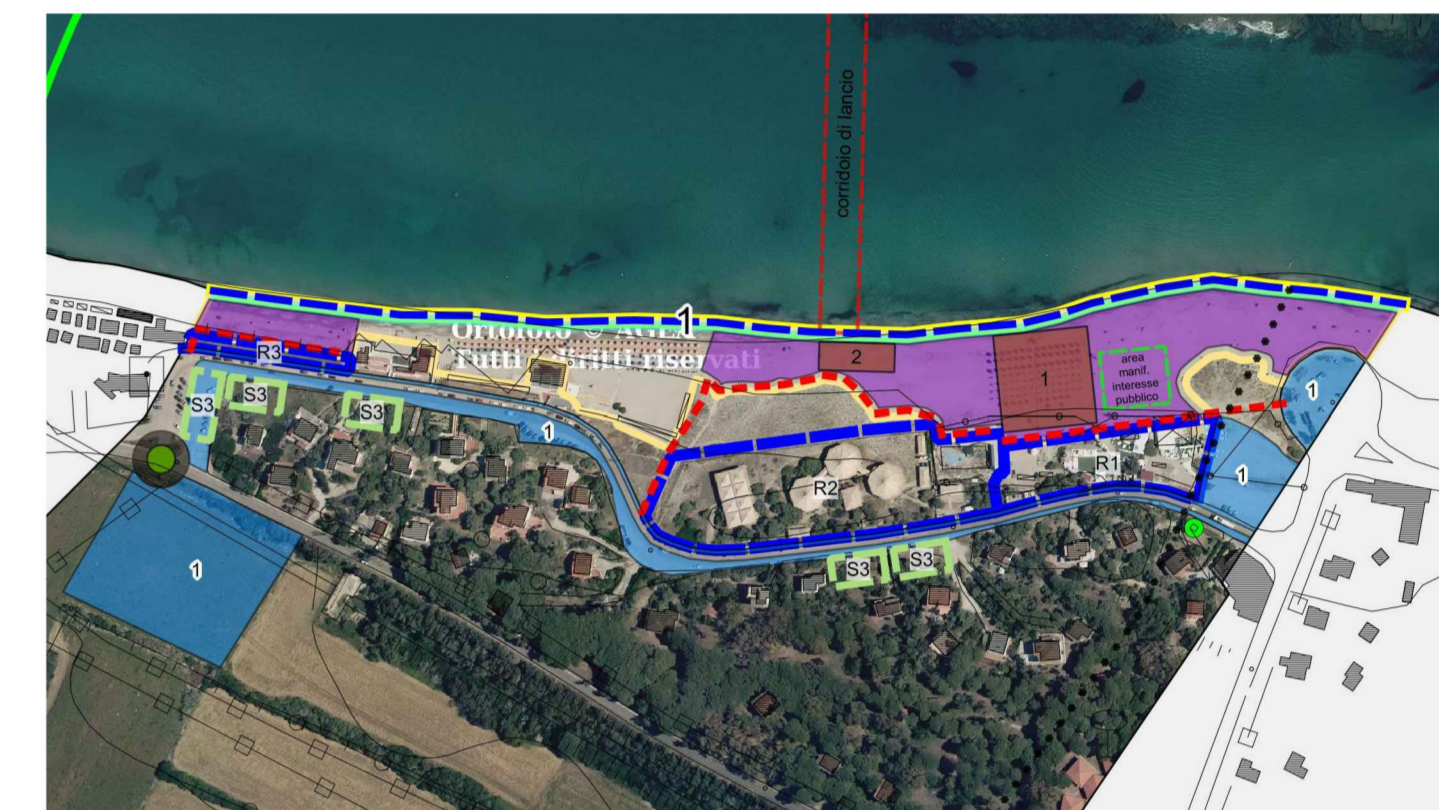
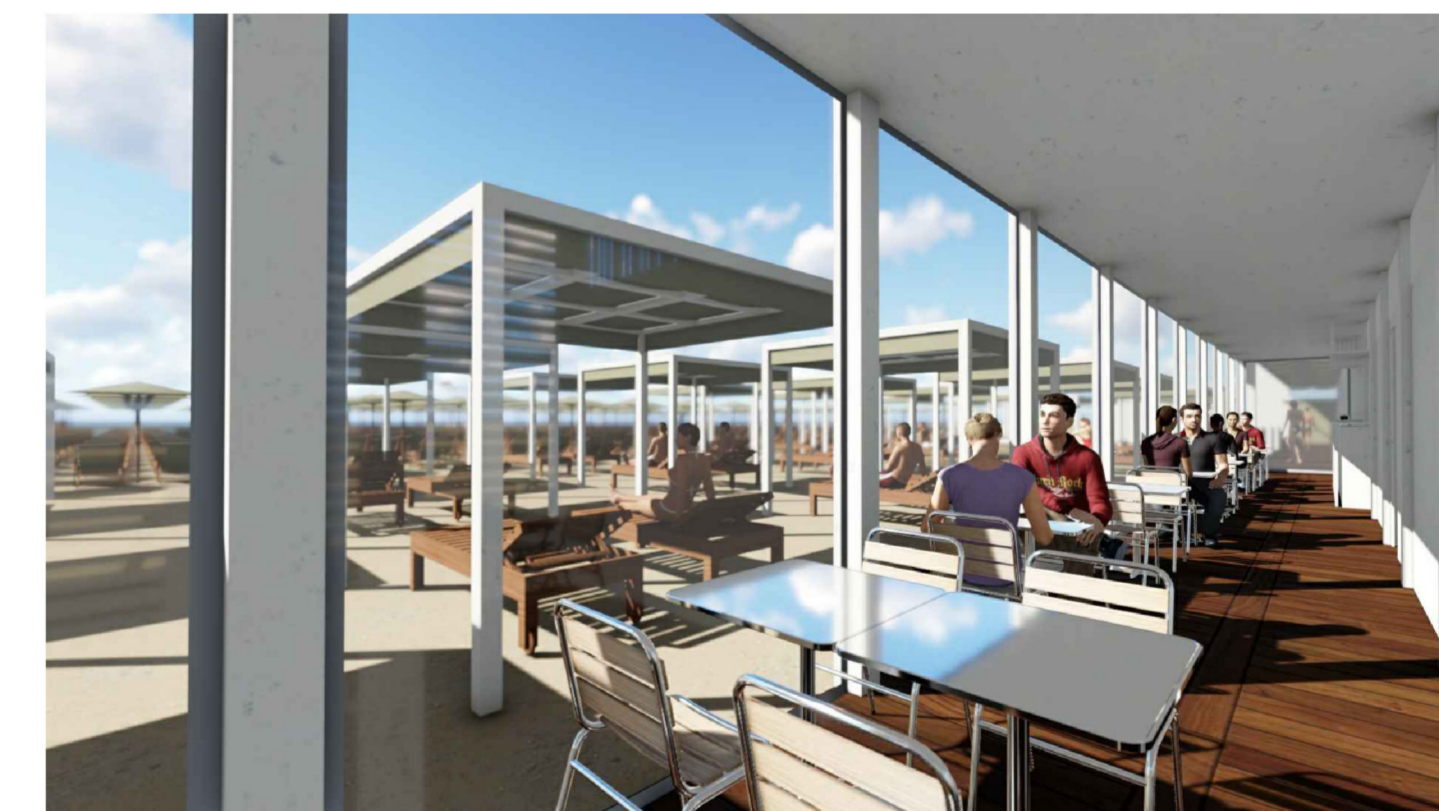
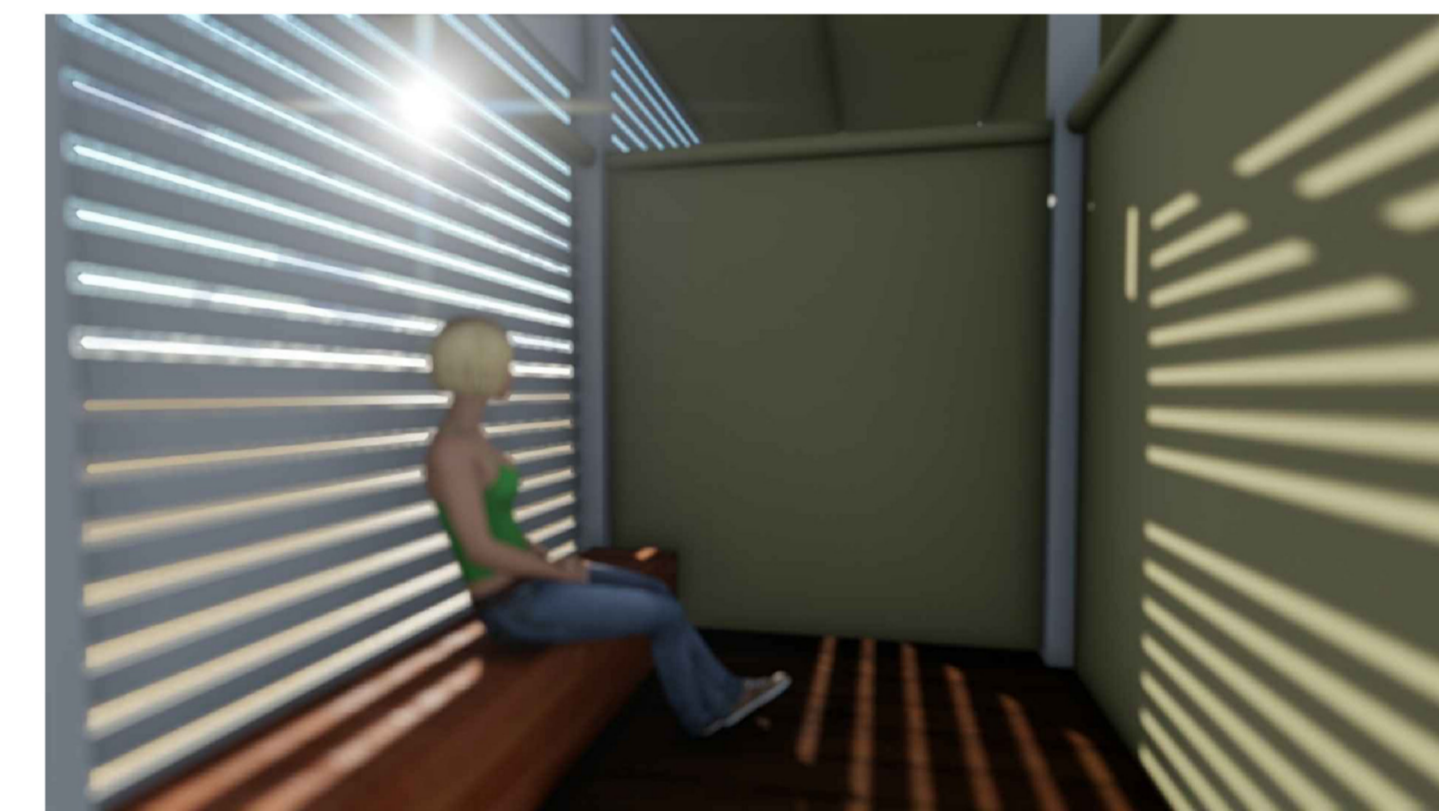
SEZIONE



PROSPETTO C



PROSPETTO D

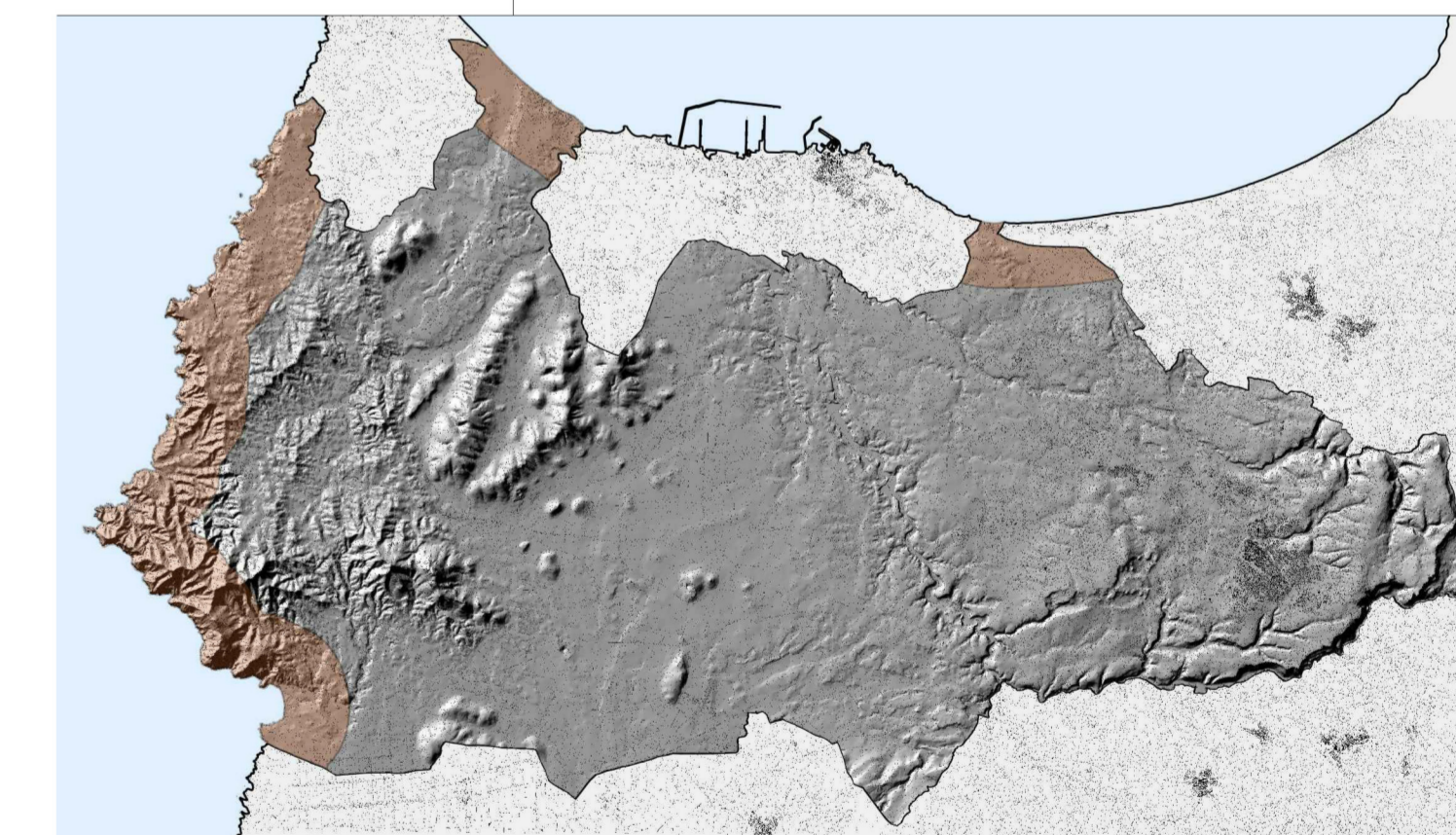


Comune di Sassari

Piano di Utilizzo dei Litorali

PUL

Sindaco Prof. Gian Vittorio Campus
Assessore Avv. Maria Alessandra Corda



Tav. 137

scala -:-

Progetto base delle aree da affidare in concessione - Platamona 2

PROGETTAZIONE
Supporto alla pianificazione: Soc. GT INGEGNERIA

SETTORE PIANIFICAZIONE TERRITORIALE, PAESAGGIO E SVILUPPO TURISTICO

Dirigente: Ing. Giovanni Antonio Piconi
Servizio Pianificazione Generale: geom. Sebastiano Frau
Servizio PUA: arch. Roberta Omoboni
Servizio cartografia: Ing. Gianluigi Tiddia
Collaboratori: geom. Alberto Arca
slg. Ugo Costa

data: agg.: giugno 2021

0 1 5 10 m