

POSIZIONAMENTO DELLE AREE DA AFFIDARE IN CONCESSIONE					
DENOMINAZIONE	NUM	LUNGHEZZA (mt)	SUPERFICIE (mq)	COORDINATE (x;y)	TIP. SERVIZI ANNESSI
Spiaggia dell'Argentiera	1	27.5	632.5	1428085.27 ; 4510345.39 1428062.27 ; 4510345.01 1428062.73 ; 4510317.51 1428065.73 ; 4510317.89	CDS - Sedie sdraio lettini ed ombreggi; - Spogliatoio; - Box per la guardiania; - Piattaforma e passerella lignea; - Servizio igienico e docce; - Torretta e servizio di salvamento a mare; - Locale infermeria e pronto soccorso; - Chiosco bar.
Spiaggia dell'Argentiera	2	27.5	632.5	1428038.45 ; 4510244.65 1428057.70 ; 4510232.07 1428072.75 ; 4510255.08 1428053.50 ; 4510267.67	CDS - Sedie sdraio lettini ed ombreggi; - Spogliatoio; - Box per la guardiania; - Piattaforma e passerella lignea; - Servizio igienico e docce; - Torretta e servizio di salvamento a mare; - Locale infermeria e pronto soccorso; - Chiosco bar.

SPIAGGIA						
RIF.	DENOMINAZIONE	CLASSIFICAZIONE	ATTREZZABILITA'	NOTE	FRUIBILITA'	LUNGHEZZA (mt)
15	Spiaggia di Cala Unanu	litorale integro	NO	Lunghezza < 150 mt	SI	43
16	Spiaggia dell'Argentiera	litorale perurbano	SI		SI	325

**Spiaggia dell'Argentiera**

- Fascia di 5 mt dalla battigia
- Lunghezza totale arenile = 325 mt
- Larghezza media arenile = 37 mt
- Superficie totale = 12171 mq
- Superficie programmabile = 10162 mq
- Superficie assestabile (30%) = 3049 mq
- Superficie nuove concessioni = 1265 mq

**Cabine elettriche**

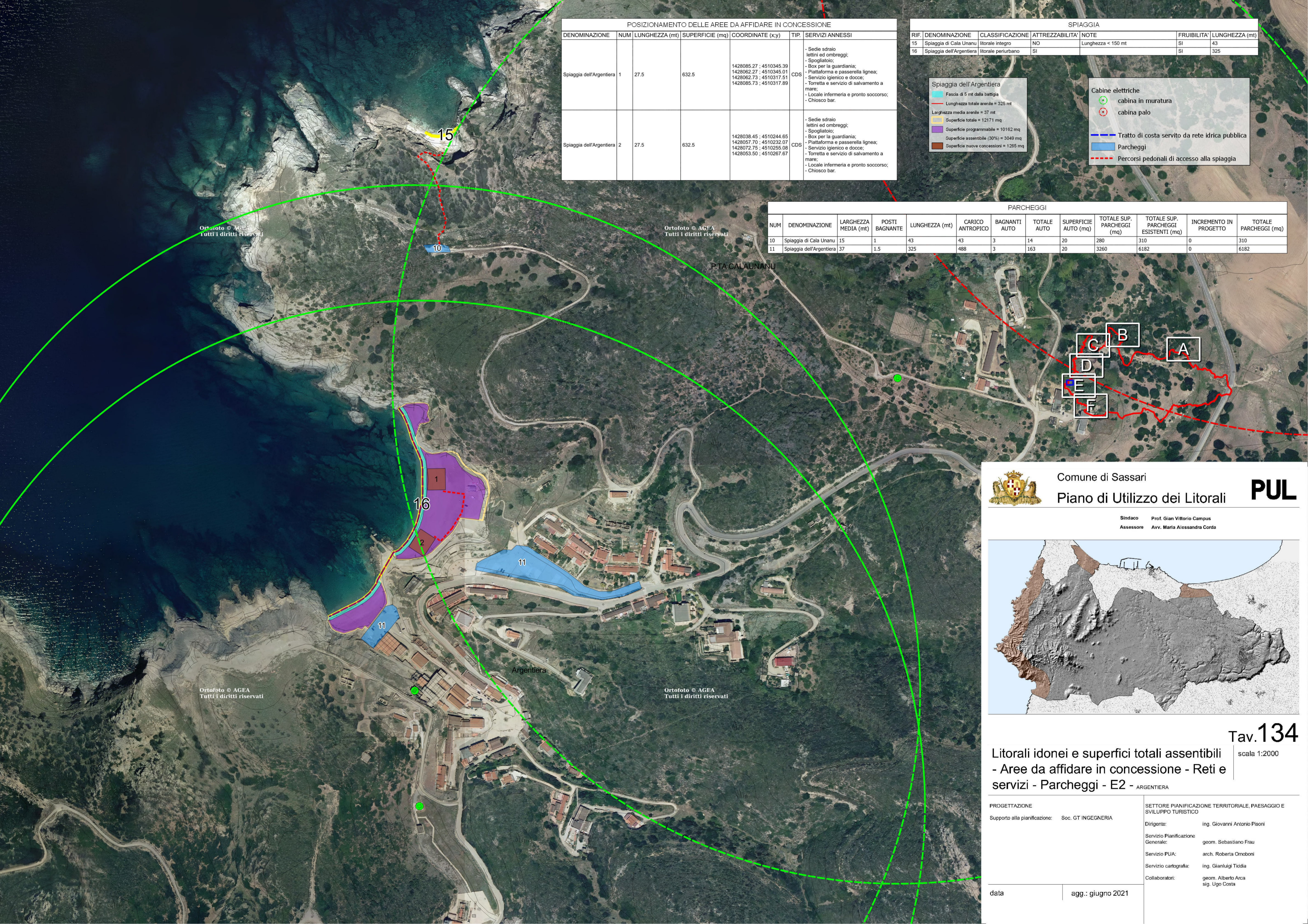
- cabina in muratura
- cabina palo

Tratto di costa servito da rete idrica pubblica

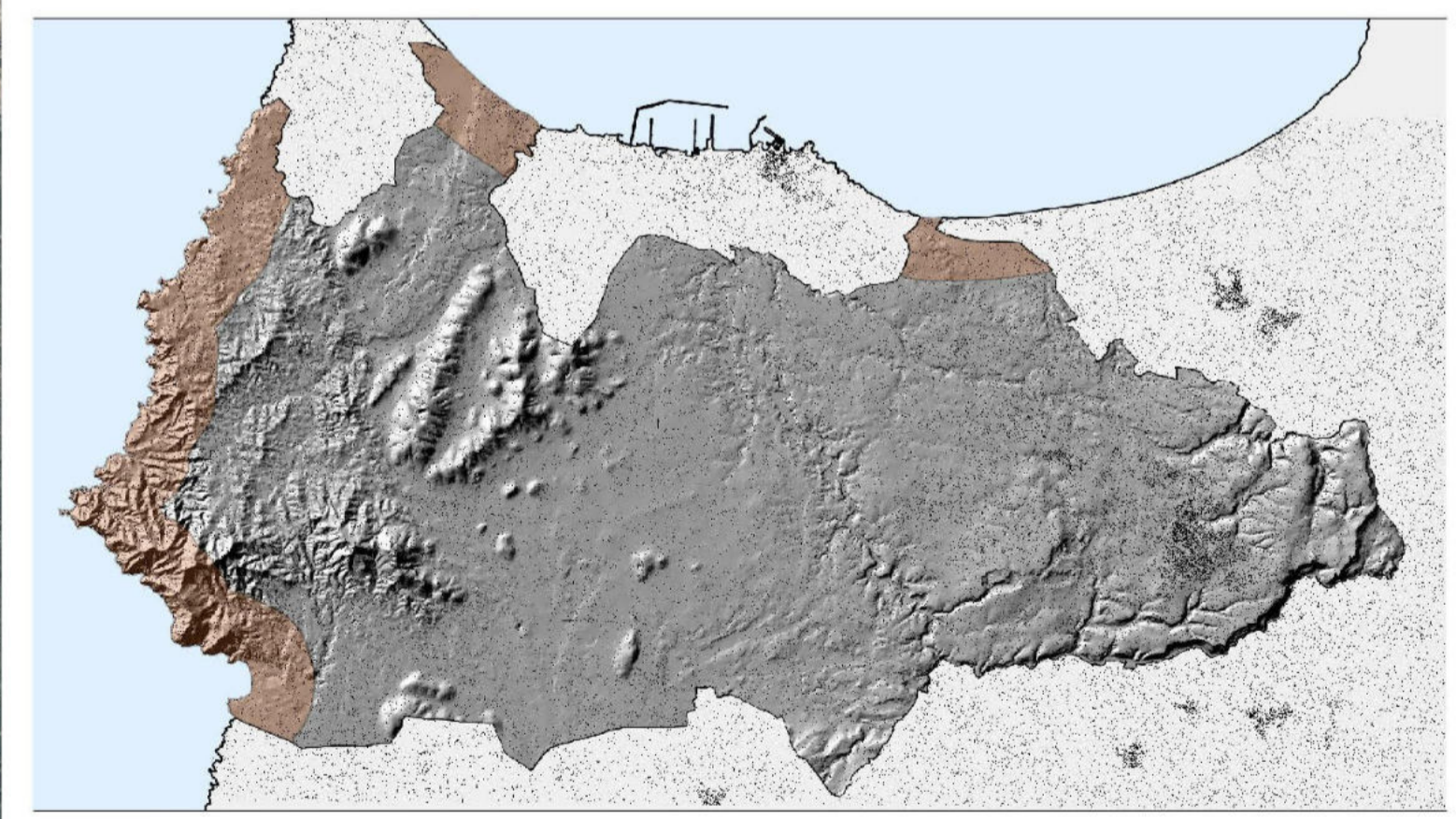
Parcheggi

Percorsi pedonali di accesso alla spiaggia

PARCHEGGI												
NUM	DENOMINAZIONE	LARGHEZZA MEDIA (mt)	POSTI BAGNANTE	LUNGHEZZA (mt)	CARICO ANTROPICO	BAGNANTI AUTO	TOTALE AUTO	SUPERFICIE AUTO (mq)	TOTALE SUP. PARCHEGGI (mq)	TOTALE SUP. ESISTENTI (mq)	INCREMENTO IN PROGETTO	TOTALE PARCHEGGI (mq)
10	Spiaggia di Cala Unanu	15	1	43	43	3	14	20	280	310	0	310
11	Spiaggia dell'Argentiera	37	1.5	325	488	3	163	20	3260	6182	0	6182



Sindaco: Prof. Gian Vittorio Campus  
 Assessore: Avv. Maria Alessandra Corda



Tav. 134

Litorali idonei e superfici totali assestabili  
 - Aree da affidare in concessione - Reti e servizi - Parcheggi - E2 - ARGENTIERA

PROGETTAZIONE  
 Settore Pianificazione Territoriale, Paesaggio e Sviluppo Turistico  
 Supporto alla pianificazione: Soc. GT INGEGNERIA  
 Dirigente: ing. Giovanni Antonio Pisoni  
 Servizio Pianificazione Generale: geom. Sebastiano Frau  
 Servizio PUA: arch. Roberta Omoboni  
 Servizio cartografia: ing. Gianluigi Tiddia  
 Collaboratori: geom. Alberto Arca, sig. Ugo Costa

data: agg.: giugno 2021