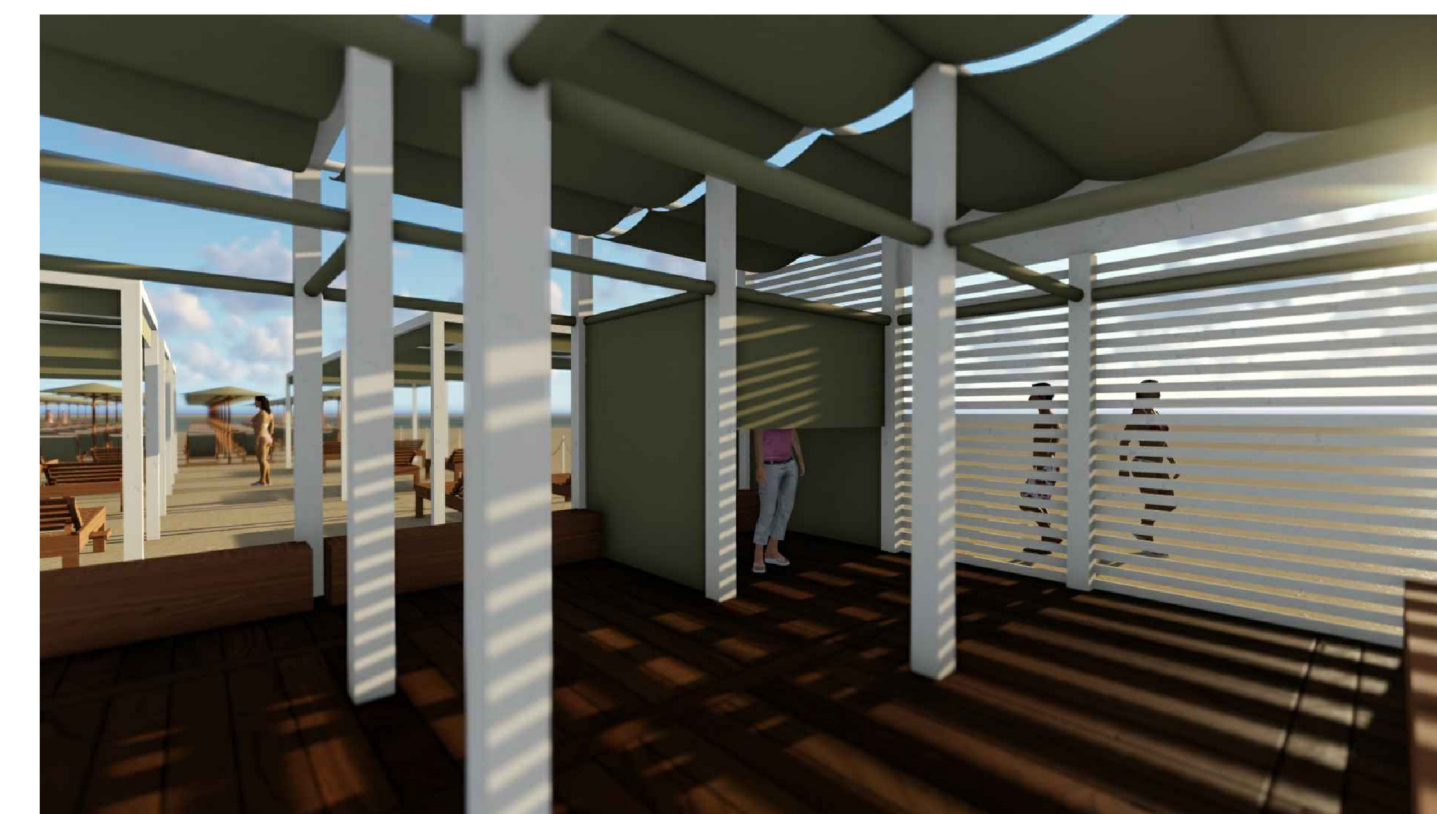
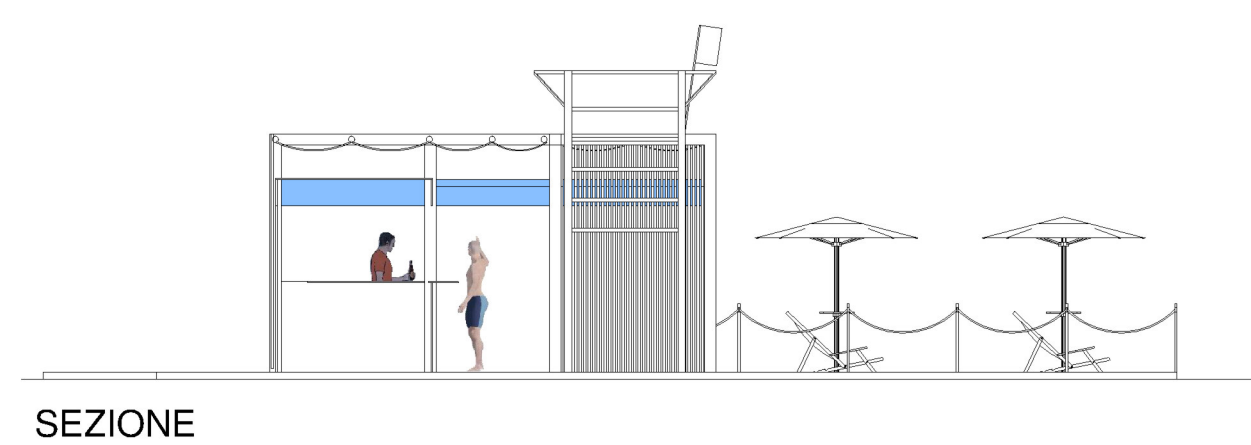
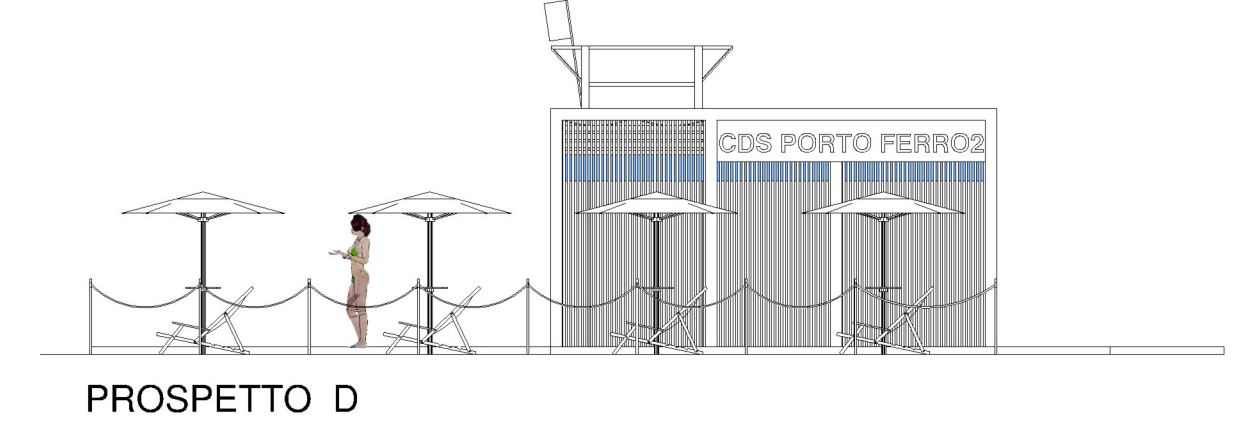
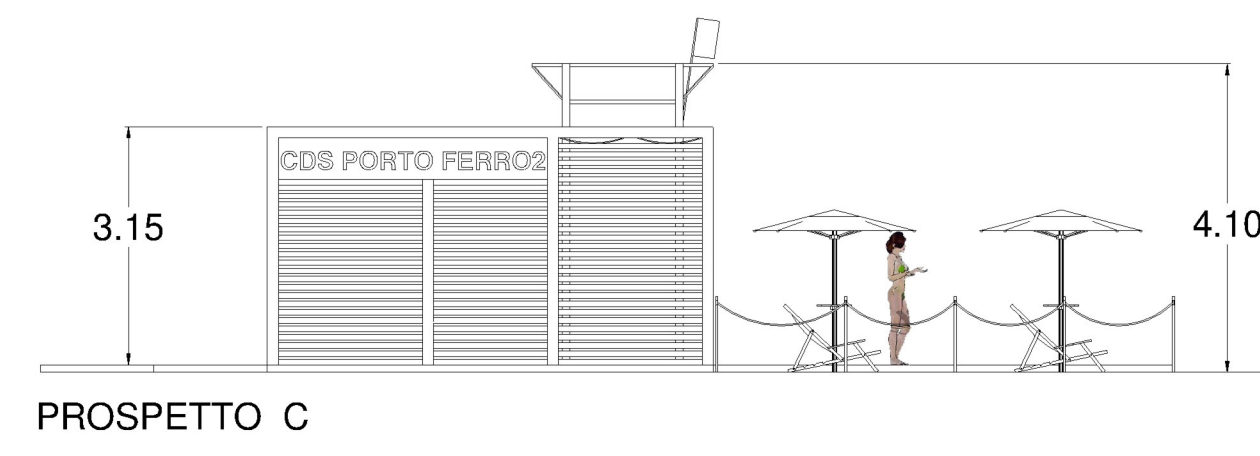
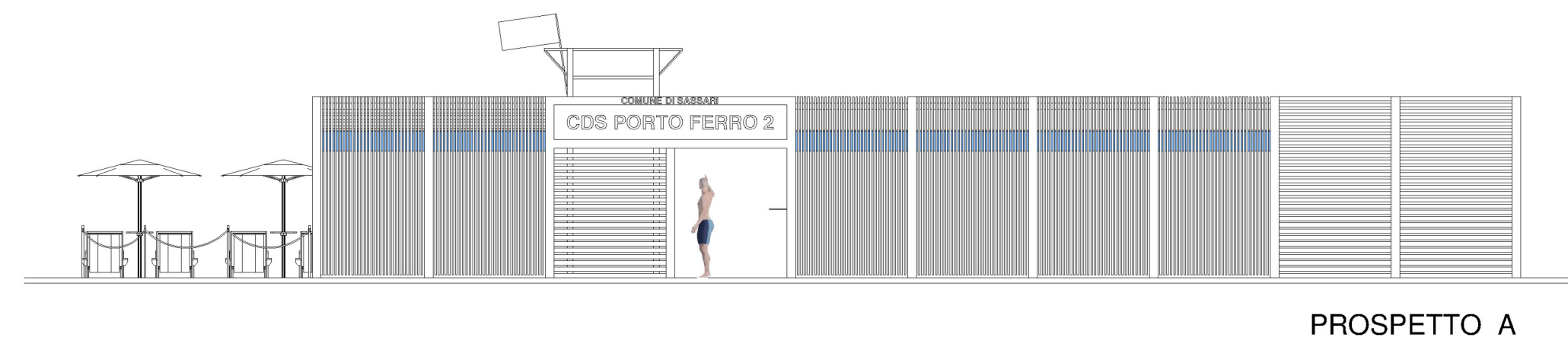
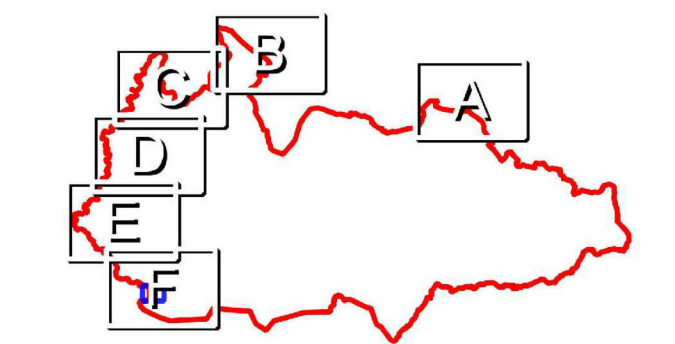
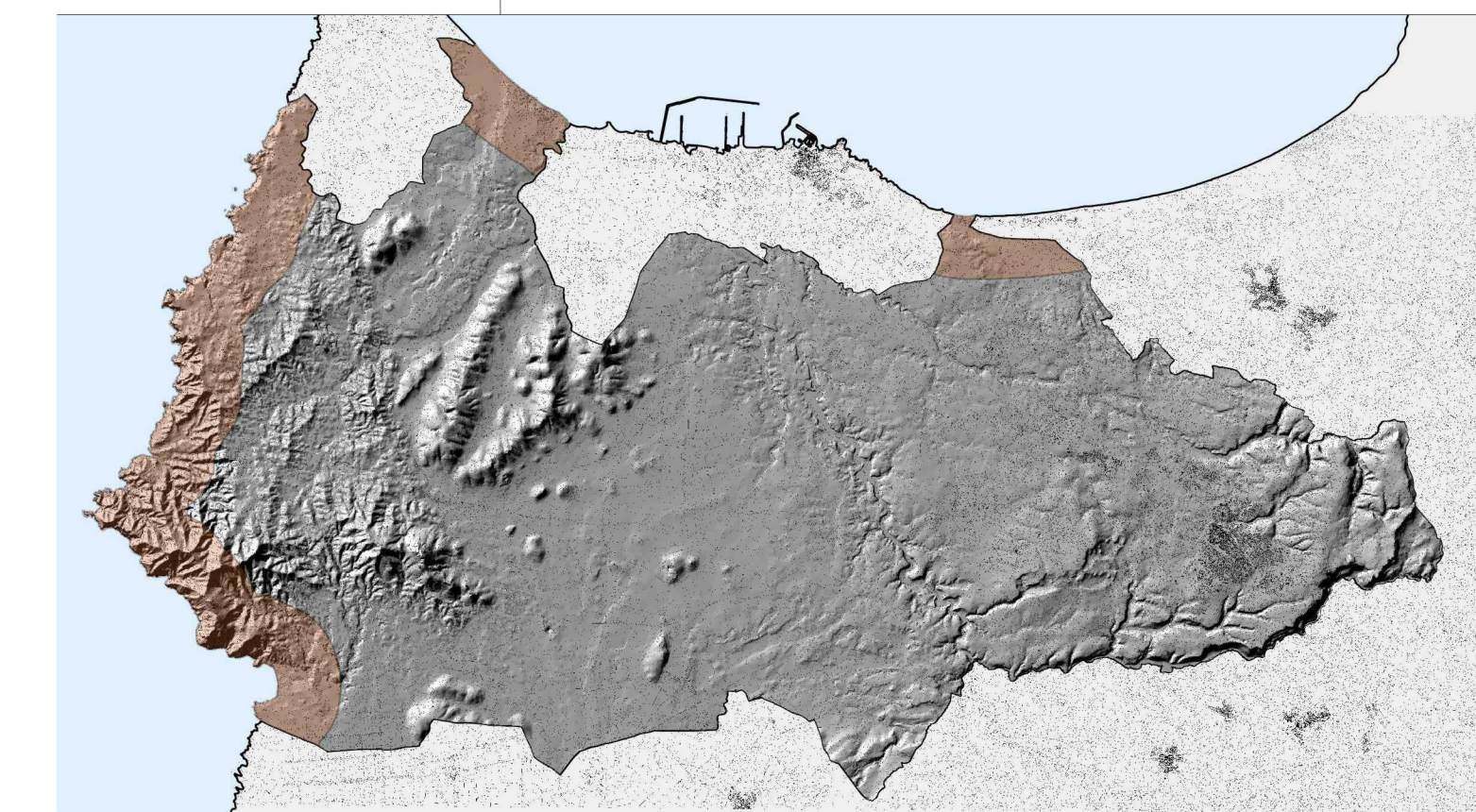


- 1 cabine spogliatoio
- 2 box per la guardiana/chiosco bar
- 3 servizi igienici
- 4 servizi igienici con doccia per disabili
- 5 docce e lavabi
- 6 torretta per servizio di salvamento a mare
- 7 locale infermeria e pronto soccorso



Comune di Sassari
PUL
 Piano di Utilizzo dei Litorali
 Sindaco Prof. Gian Vittorio Campus
 Assessore Avv. Maria Alessandra Corda



Tav. 141

Progetto base delle aree da affidare in concessione - Porto Ferro 2

scala -:-

PROGETTAZIONE
 Supporto alla pianificazione: Soc. GT INGEGNERIA

SETTORE PIANIFICAZIONE TERRITORIALE, PAESAGGIO E SVILUPPO TURISTICO
 Dirigente: ing. Giovanni Antonio Pisoni
 Servizio Pianificazione Generale: geom. Sebastiano Frau
 Servizio PUA: arch. Roberta Omoboni
 Servizio cartografia: ing. Gianluigi Tiddia
 Collaboratori: geom. Alberto Arca sig. Ugo Costa

data agg.: giugno 2021

0 1 5 10 m