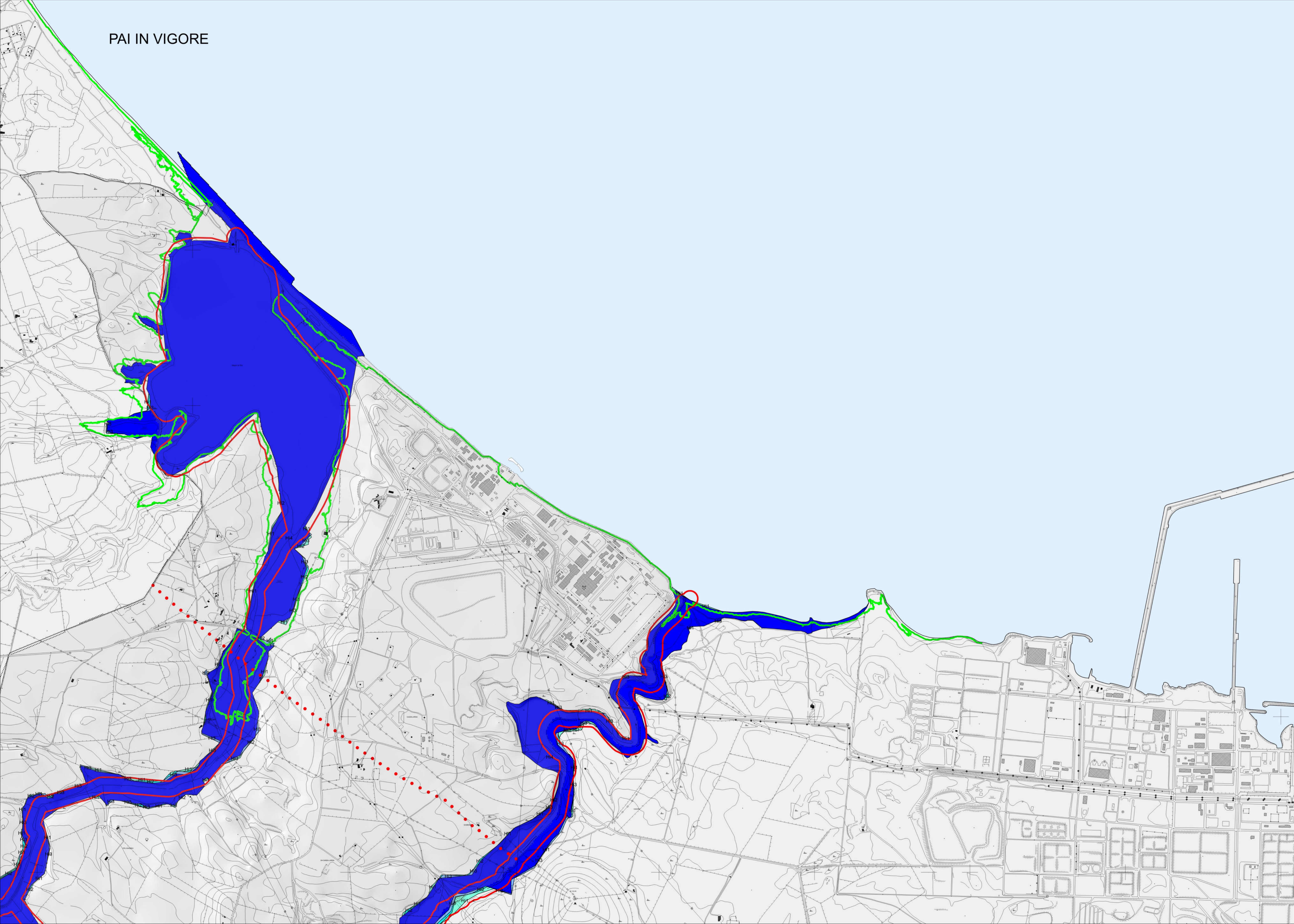
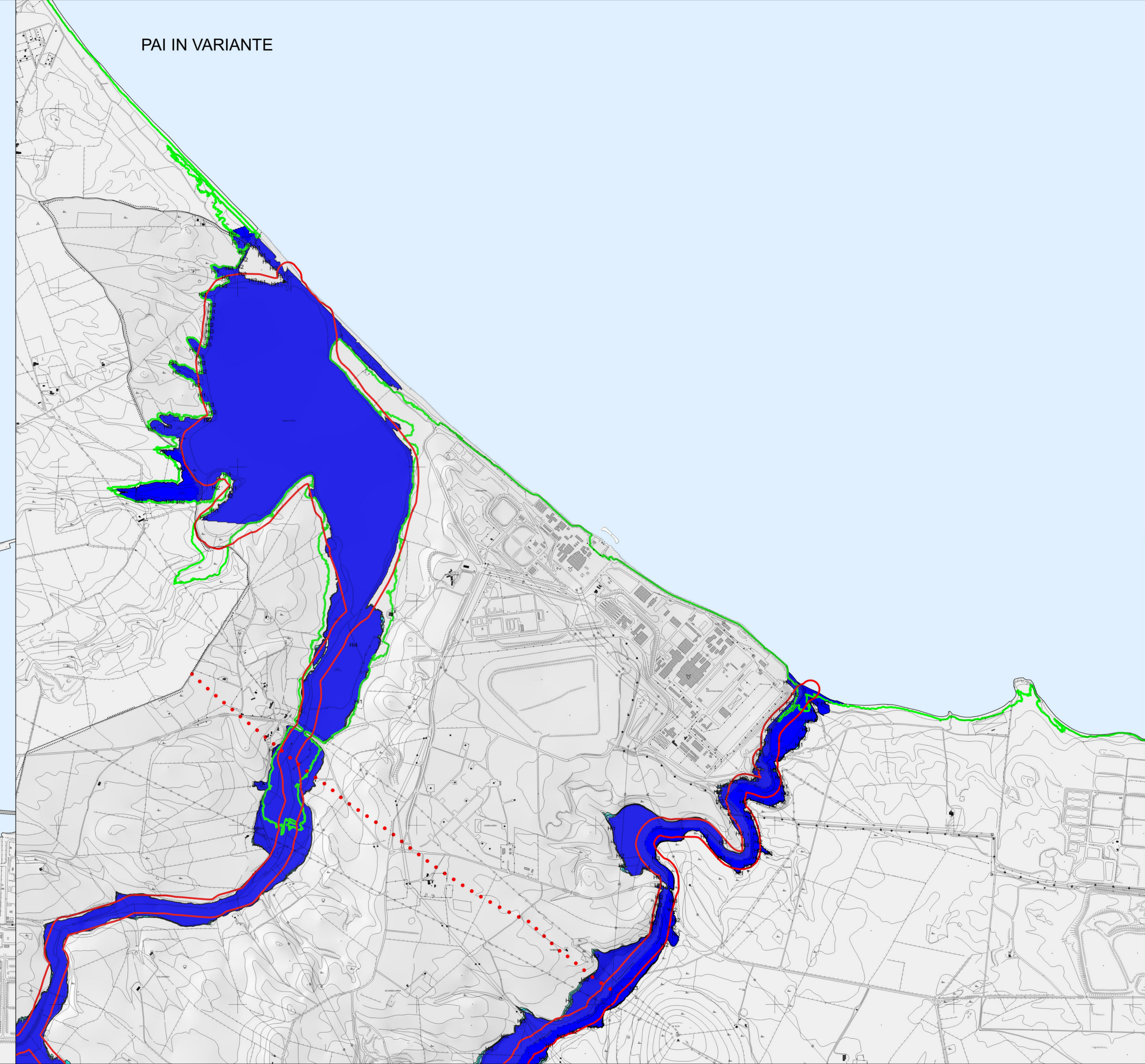


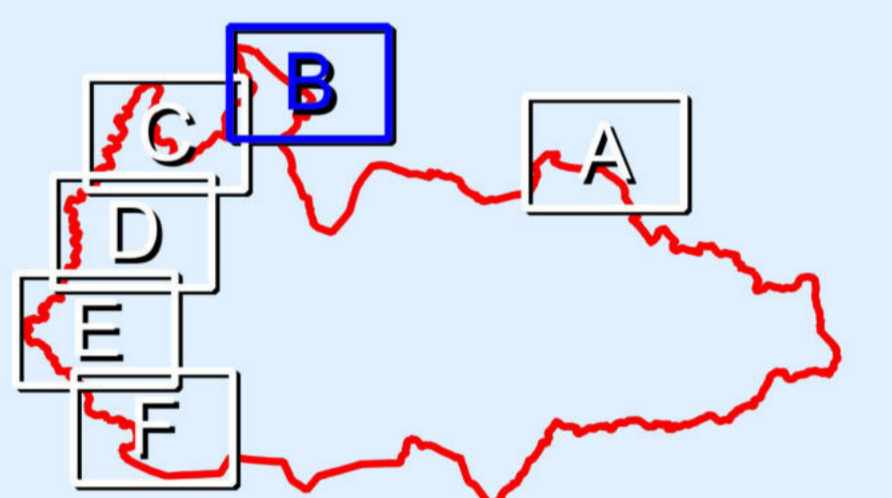
PAI IN VIGORE



PAI IN VARIANTE

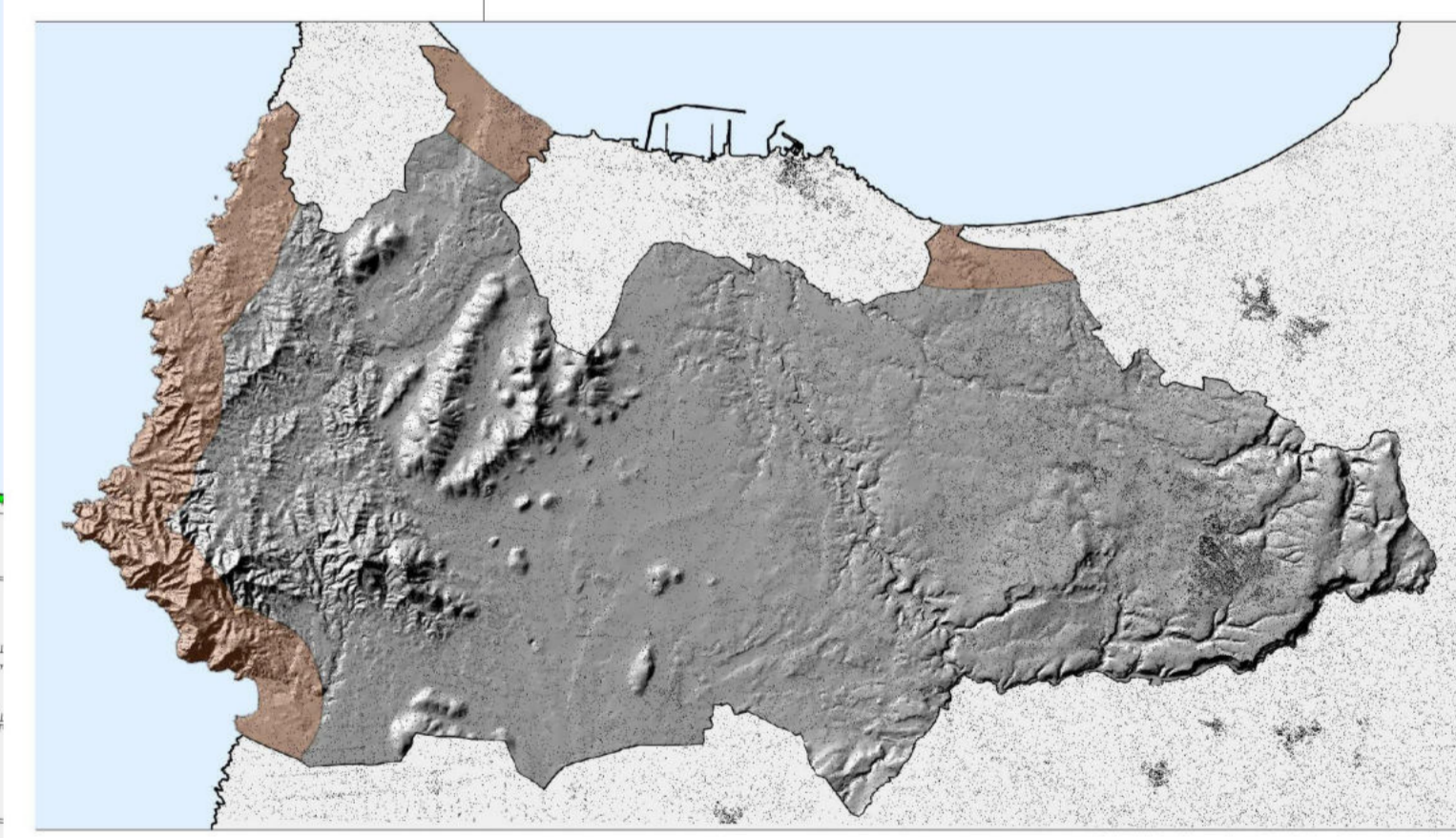


- Legenda**
- Limite dei 2000 m dell'ambito costiero
  - PERICOLosità IDRAULICA
    - H1 - Pericolo idraulico moderato
    - H2 - Pericolo idraulico medio
    - H3 - Pericolo idraulico elevato
    - H4 - Pericolo idraulico molto elevato
  - Fasce di tutela
  - PIANO DI GESTIONE DEL RISCHIO ALLUVIONI
    - Limite massimo pericolosità da inondazione costiera



Comune di Sassari  
 Piano di Utilizzo dei Litorali **PUL**

Sindaco Prof. Gian Vittorio Campus  
 Assessore Avv. Maria Alessandra Corda



Tav.027

PAI - pericolosità idraulica -  
 Pericolosità da inondazione costiera - B - FIUME SANTO

scala 1:10000

PROGETTAZIONE	SETTORE PIANIFICAZIONE TERRITORIALE, PAESAGGIO E SVILUPPO TURISTICO
Supporto alla pianificazione: Soc. GT INGEGNERIA	Dirigente: ing. Giovanni Antonio Pisani
	Servizio Pianificazione Generale: geom. Sebastiano Frau
	Servizio PUA: arch. Roberta Omoboni
	Servizio cartografia: ing. Gianluigi Tidda
	Collaboratori: geom. Alberto Arca sig. Ugo Costa

data: giugno 2021