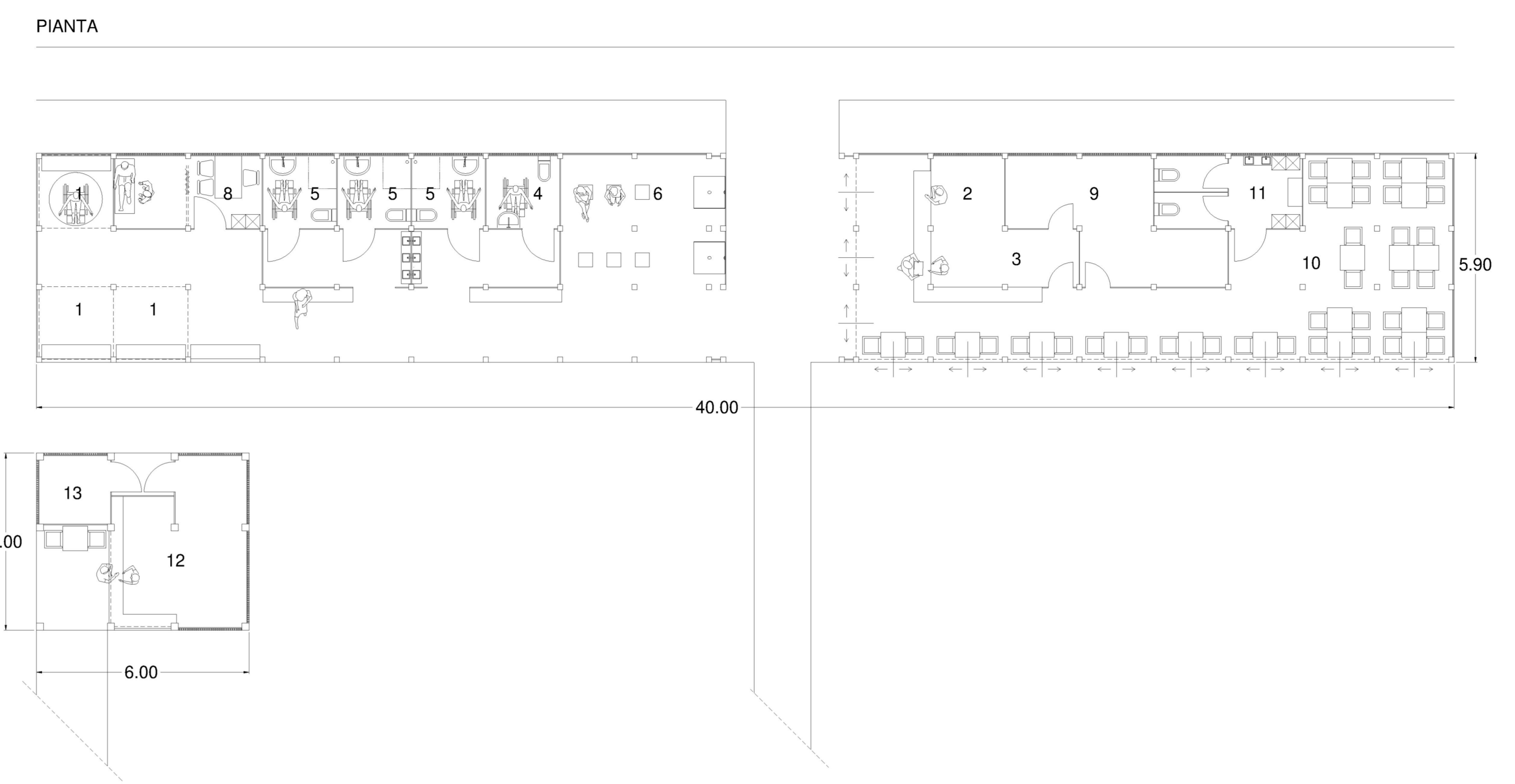
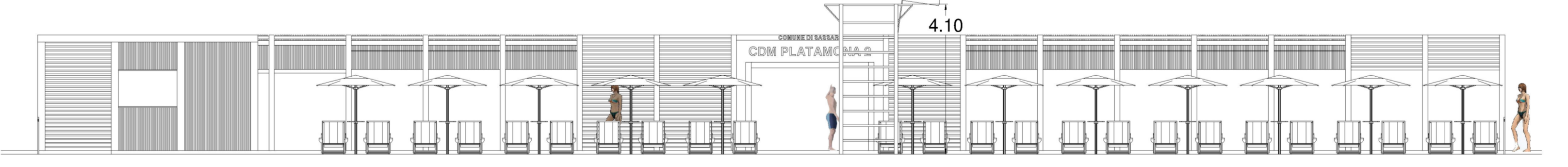


PLANIMETRIA

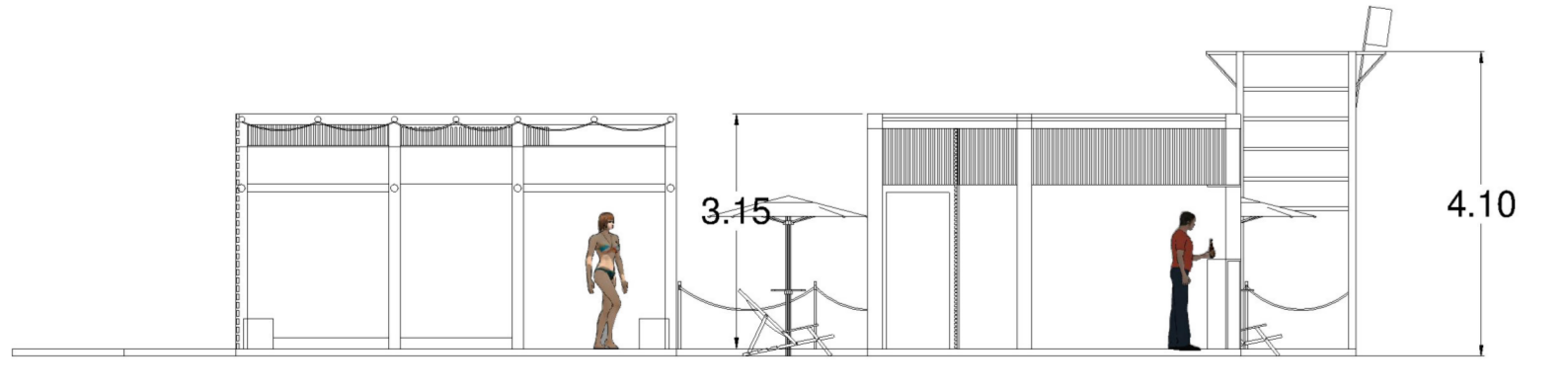
- | | |
|--|---|
| 1 cabine spogliatoio | 8 locale infermeria e pronto soccorso |
| 2 guardiana - accoglienza | 9 cucina |
| 3 bar | 10 sala |
| 4 servizi igienici | 11 spogliatoio personale |
| 5 servizi igienici con doccia per disabili | 12 locale opzionale pluriuso (scuola vela, diving, noleggio piccoli natanti etc.) |
| 6 docce e lavabi | 13 locale opzionale deposito |
| 7 torretta per servizio di salvamento a mare | |



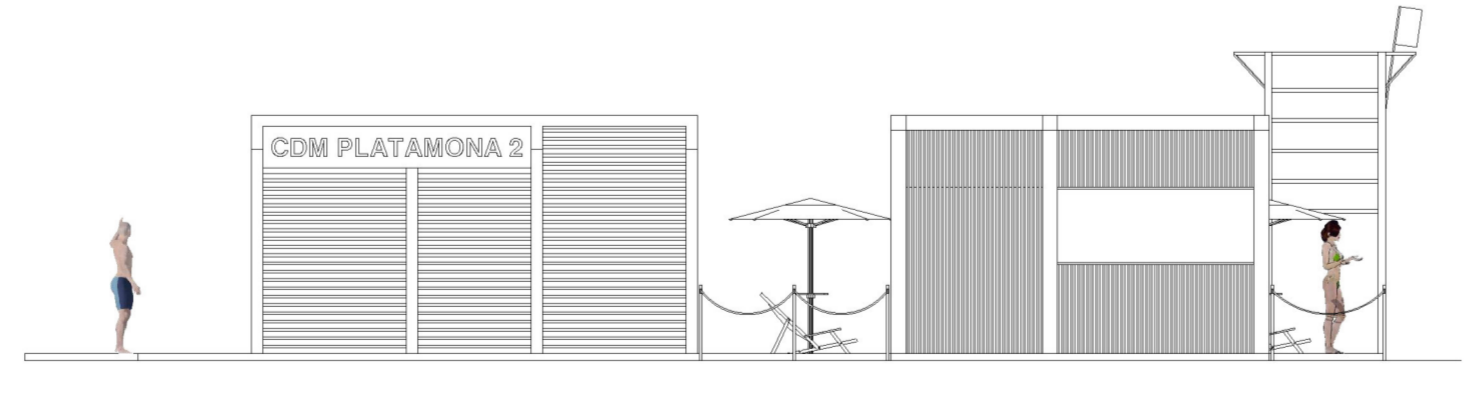
PROSPETTO A



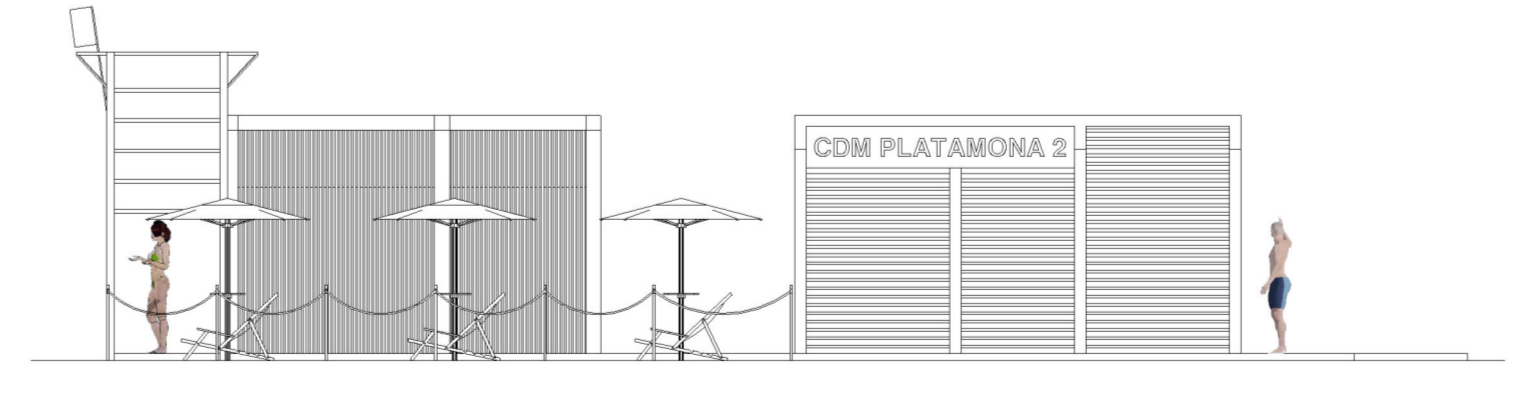
PROSPETTO B



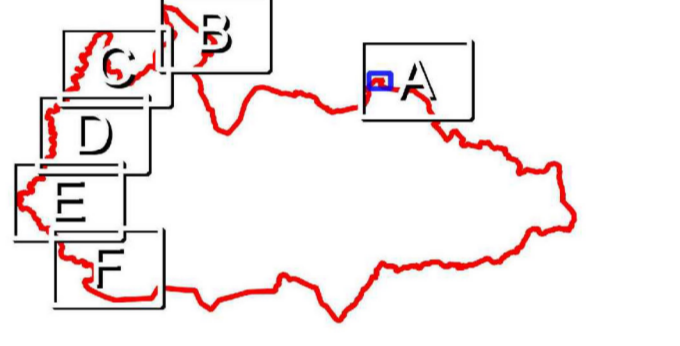
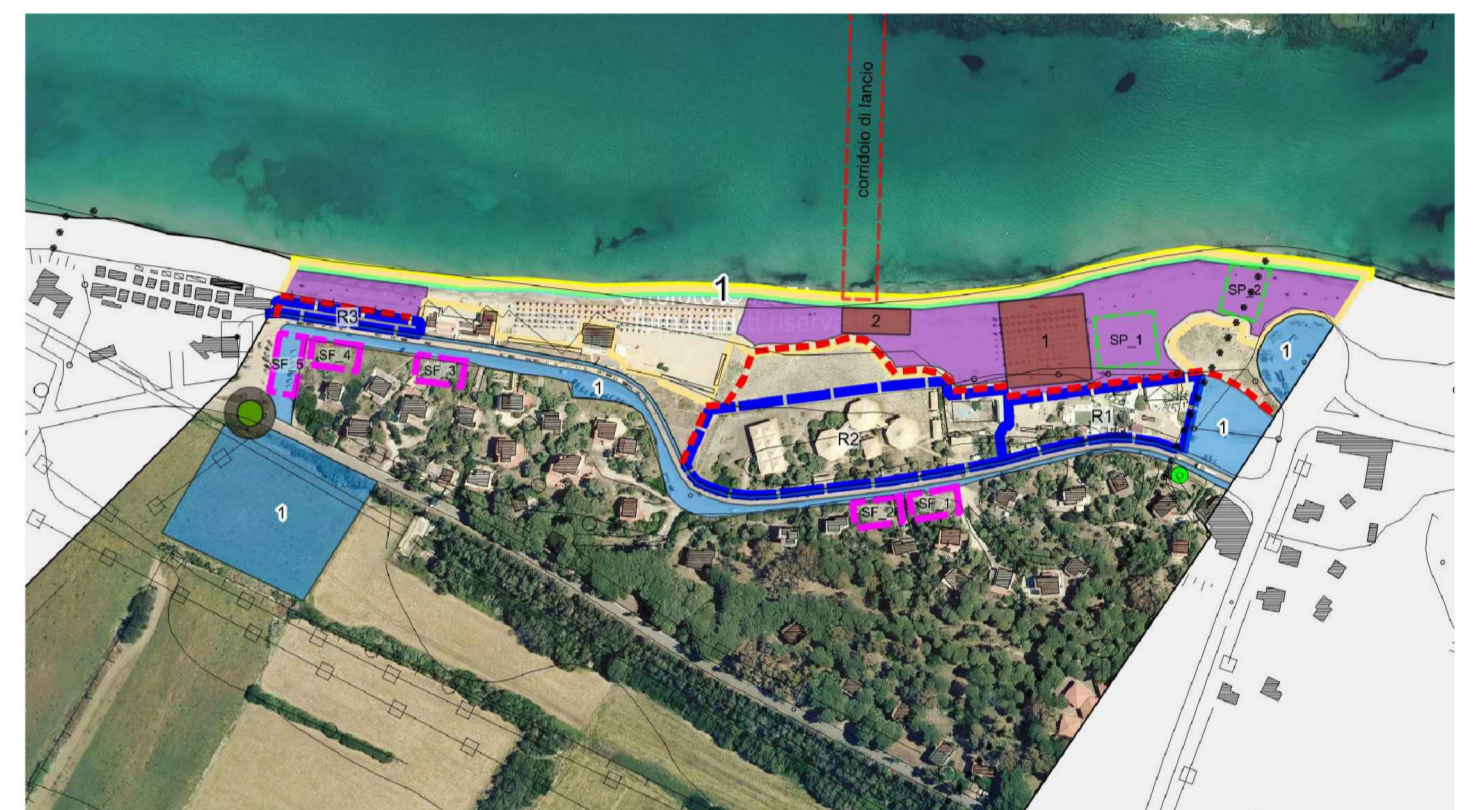
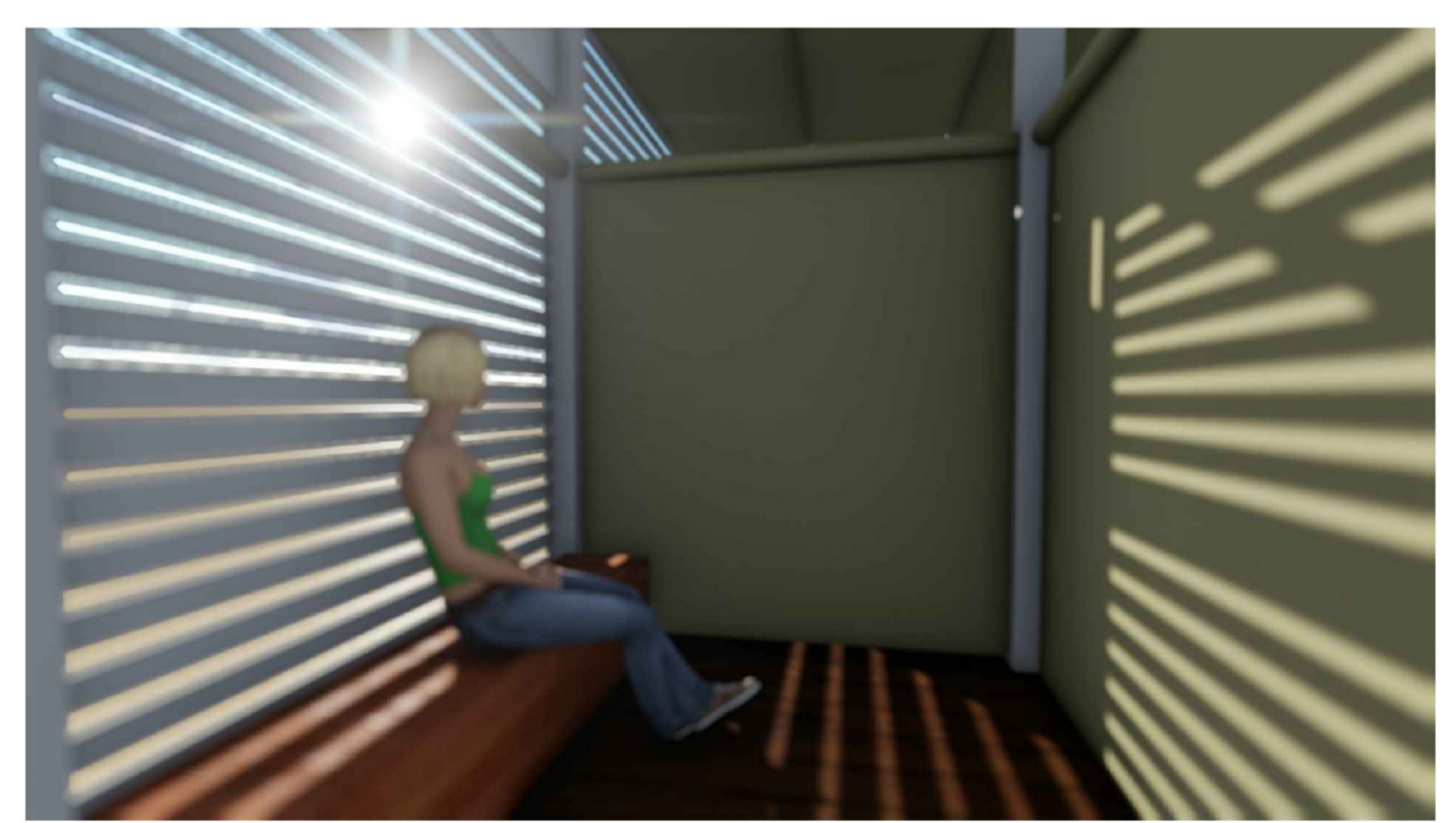
SEZIONE



PROSPETTO C

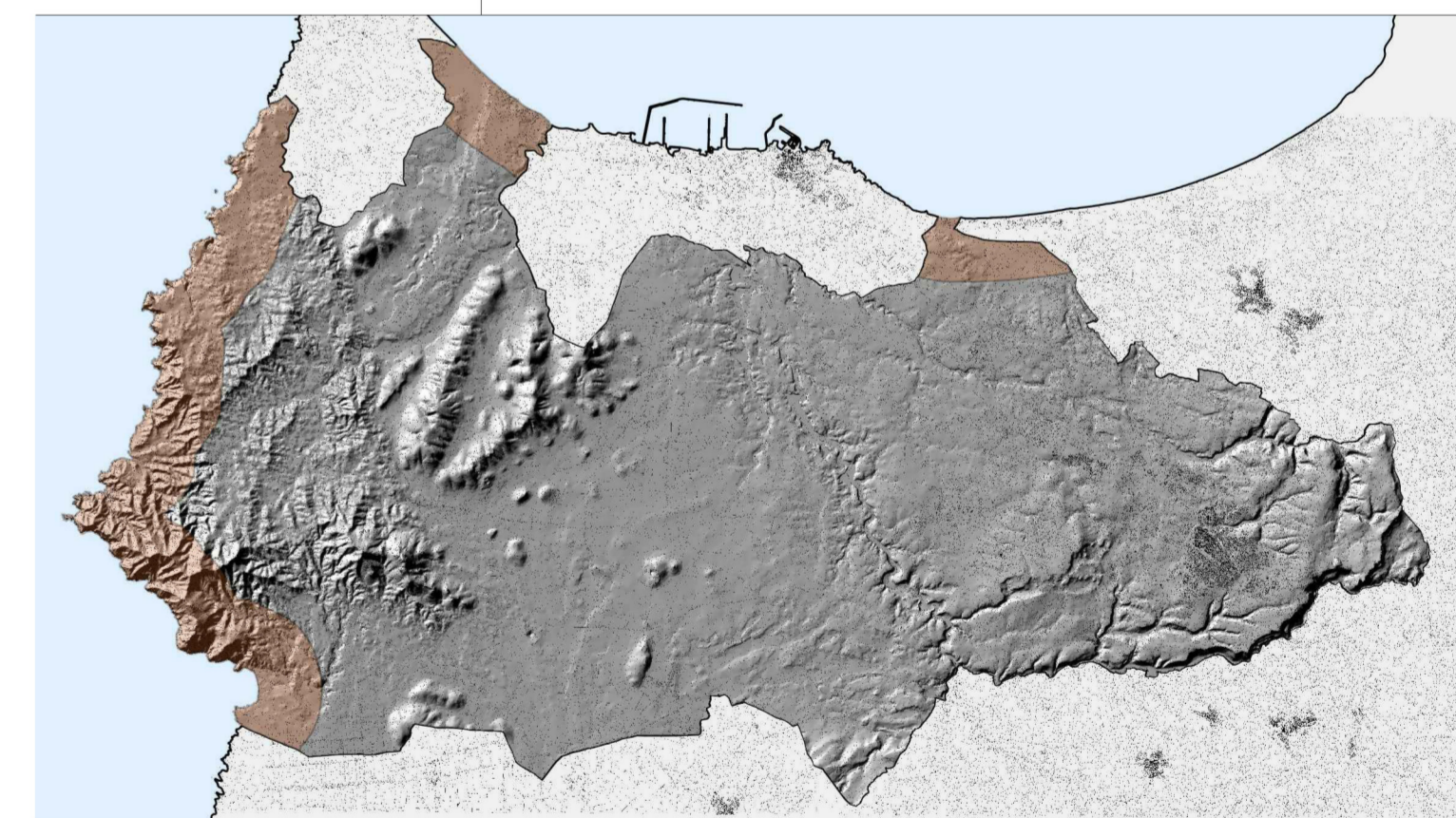


PROSPETTO D



Comune di Sassari
Piano di Utilizzo dei Litorali PUL

Sindaco Prof. Gian Vittorio Campus
 Assessore Avv. Nicolò Lucchi Clemente



Tav. 137

Progetto base delle aree da affidare in concessione - Platamona 2

scala :-:-

PROGETTAZIONE
 Supporto alla pianificazione: Soc. GT INGEGNERIA

SETTORE PIANIFICAZIONE TERRITORIALE E TUTELA DEL PAESAGGIO
 Dirigente: Ing. Giovanni Antonio Piconi
 Servizio Pianificazione Generale: arch. Amelia Careddu geom. Antonio Caru
 Servizio cartografia: Ing. Gianluigi Tiddia
 Collaboratori: geom. Alberto Arca sig. Ugo Costa

data: agg.: aprile 2023

0 1 5 10 m