

5. AMBITO E2 - ARGENTIERA	
DENOM.	IN. DATI
Spaggia dell'Argentiera	<p><b>TIPOLOGIA:</b> CONCESSIONE DEMANIALE SEMPLICE (CDS)</p> <p><b>LUNGHEZZA FRONTE MARE:</b> 27,5 mt</p> <p><b>SUPERFICIE COMPLESSIVA:</b> 632,5 mq</p> <p><b>COORDINATE:</b> 1428035.27; 4510345.39, 1428062.27; 4510345.01, 1428062.73; 4510317.51, 1428085.73; 4510317.89</p> <p>Spaggia dell'Argentiera</p>
Spaggia dell'Argentiera	<p><b>TIPOLOGIA:</b> CONCESSIONE DEMANIALE SEMPLICE (CDS)</p> <p><b>LUNGHEZZA FRONTE MARE:</b> 27,5 mt</p> <p><b>SUPERFICIE COMPLESSIVA:</b> 632,5 mq</p> <p><b>COORDINATE:</b> 1428038.45; 4510244.65, 1428057.70; 4510232.07, 1428072.75; 4510255.08, 1428053.50; 4510267.67</p> <p>Spaggia dell'Argentiera</p>
Spaggia dell'Argentiera	<p><b>TIPOLOGIA:</b> AREA PER STRUTTURE DI FACILE RIMOZIONE</p> <p><b>SUPERFICIE COMPLESSIVA:</b> 100 mq</p> <p>Spaggia dell'Argentiera</p>

SPIAGGIA					
RIF.	DENOMINAZIONE	CLASSIFICAZIONE	ATTREZZABILITA'	NOTE	LUNGHEZZA (mt)
15	Spaggia di Cala Unanu	litorale integro	NO	Lunghezza < 150 mt	43
16	Spaggia dell'Argentiera	litorale perurbano	SI	NULL	325

**Spaggia dell'Argentiera**

- Fascia di 5 mt dalla battigia
- Lunghezza totale arenile = 325 mt
- Larghezza media arenile = 37 mt
- Superficie totale = 12171 mq
- Superficie programmabile = 10162 mq
- Superficie assentibile (30%) = 3049 mq
- Superficie nuove concessioni = 1265 mq

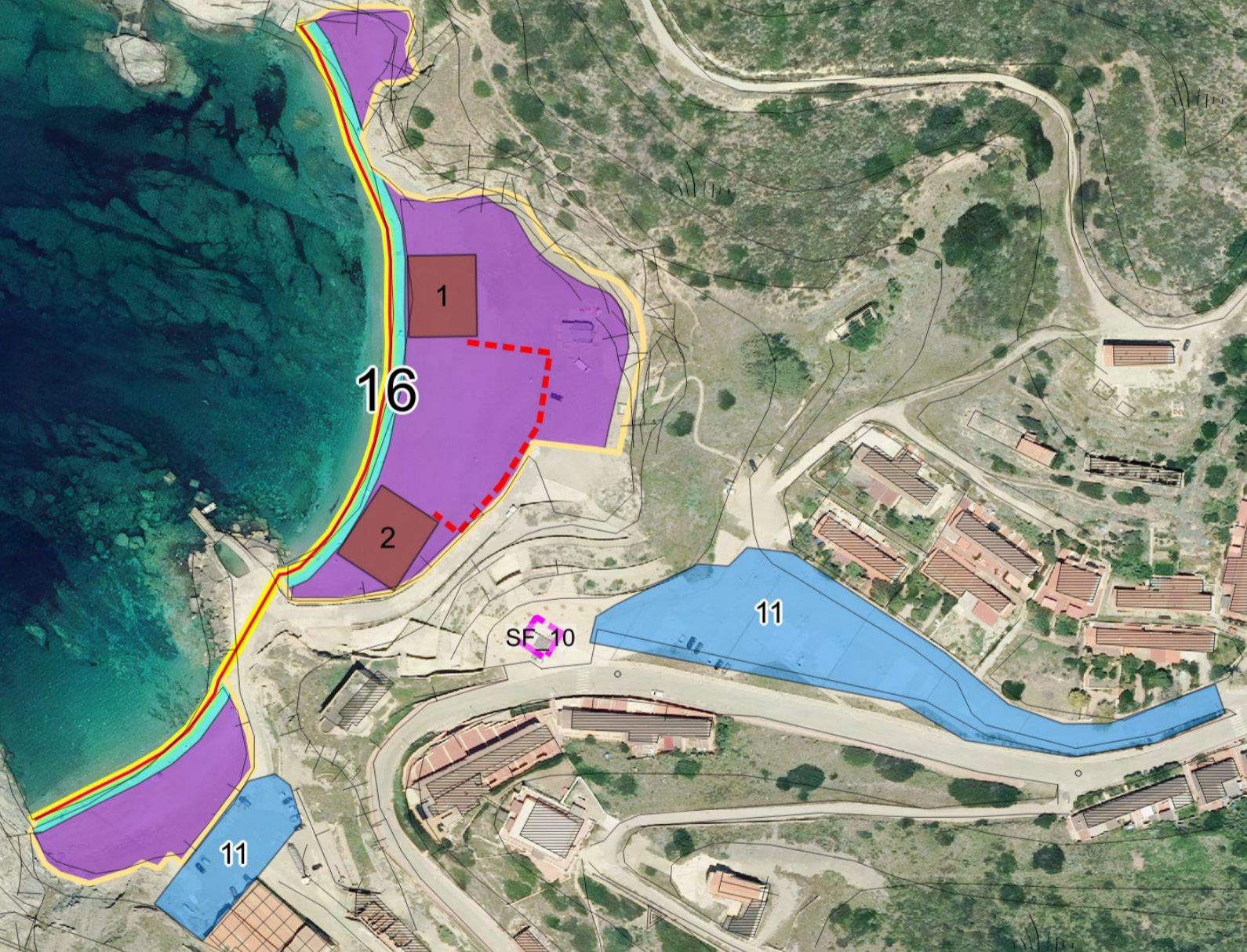
**Cabine elettriche**

- cabina in muratura
- cabina palo

**Parcheggi**

- Percorsi pedonali di accesso alla spiaggia
- SF... Aree per strutture di facile rimozione

PARCHEGGI												
NUM	DENOMINAZIONE	LARGHEZZA MEDIA (mt)	POSTI BAGNANTE	LUNGHEZZA (mt)	CARICO ANTROPICO	BAGNANTI AUTO	TOTALE AUTO	SUPERFICIE AUTO (mq)	TOTALE SUP. PARCHEGGI (mq)	TOTALE SUP. PARCHEGGI ESISTENTI (mq)	INCREMENTO IN PROGETTO	TOTALE PARCHEGGI (mq)
10	Spaggia di Cala Unanu	15	1,0	43	43	3	14	20	280	310	0	310
11	Spaggia dell'Argentiera	37	1,5	325	488	3	163	20	3260	6182	0	6182

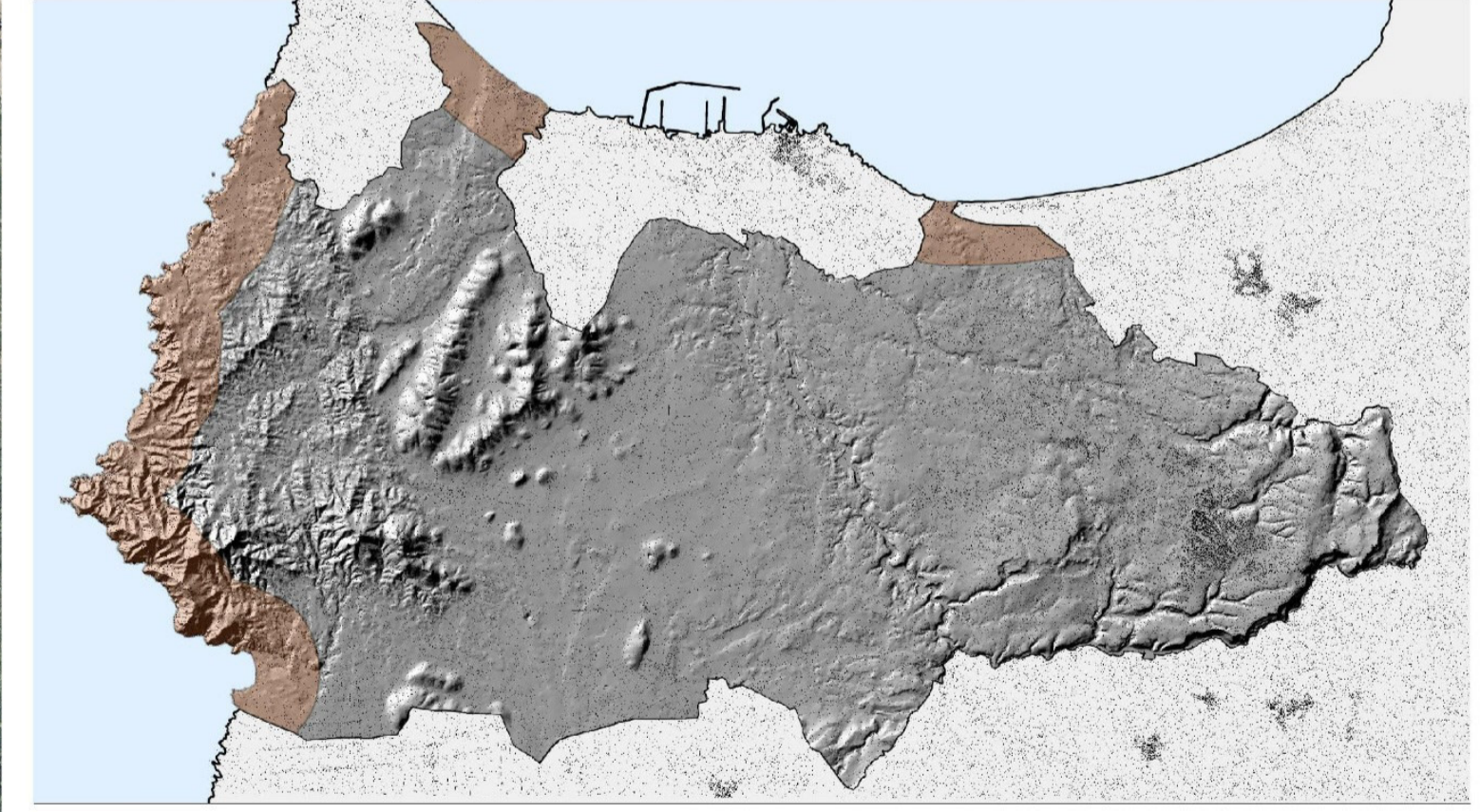


Comune di Sassari

**Piano di Utilizzo dei Litorali**

PUL

Sindaco: Prof. Gian Vittorio Campus  
Assessore: Avv. Niccolò Lucchi Clemente



Tav. 134

Litorali idonei e superfici totali assentibili  
- Aree da affidare in concessione - Reti e servizi - Parcheggi - E2 - ARGENTIERA

scala 1:2000

<p>PROGETTAZIONE</p> <p>Supporto alla pianificazione: Soc. GT INGEGNERIA</p>	<p>SETTORE PIANIFICAZIONE TERRITORIALE E TUTELA DEL PAESAGGIO</p> <p>Dirigente: ing. Giovanni Antonio Pisoni</p> <p>Servizio Pianificazione Generale: arch. Amelia Careddu geom. Antonio Canu</p> <p>Servizio cartografia: ing. Gianluigi Tidida</p> <p>Collaboratori: geom. Alberto Arca sig. Ugo Costa</p>
--	--

data: agg.: aprile 2023