

| 1. AMBITO A - PLATAMONA | | |
|-------------------------|--------|--|
| DENOM. | N. | DATI |
| SPLAGGIA PLATAMONA | | |
| Spiaggia Platamona | di 1 | TIPOLOGIA: CONCESSIONE DEMANIALE MULTIFUNZIONE (CDM) LUNGHEZZA FRONTE MARE: 50 mt SUPERFICIE COMPLESSIVA: 2550 mq COORDINATE: 1454974.05; 4518775.19; 1454924.32; 4518770.04; 1454919.07; 4518820.77; 1454968.80; 4518825.92 Servizi annessi: -n. 386 sedie sdraio e/o lettini, e n.169 ombrelloni con struttura in legno, finitura di colore bianco e telo color sabbia; -n.24 ombreggi 3X3 m con struttura in legno, finitura di colore bianco e telo color sabbia; -n.5 cabine spogliatoio, di dimensione 2,10X2,05 m, con struttura in legno, finitura di colore bianco e telo color sabbia; -n.1 box per la guardiania / accoglienza - bar di 44,00 mq con struttura in legno, finitura di colore bianco, pareti scorrevoli in cristallo o similare con telaio di legno bianco; -pedane e passerelle con struttura in legno e finitura di colore trasparente; -n.4 servizi igienici di cui n. 3 con doccia per disabili per una superficie complessiva di 30 mq x con struttura in legno e finitura di colore bianco; -n.4 docce per una superficie dedicata complessiva di 24,00 mq con struttura in legno e finitura di colore bianco; -n.1 torretta per servizio di salvamento a mare di dimensione 1,60X1,60 m e h 4,10 m con struttura in legno e finitura di colore bianco; -n.1 locale infermeria e pronto soccorso di dimensione 9,00 mq con struttura in legno e finitura di colore bianco; -n.1 ristorante di dimensione 92 mq (comprensivo di sala, cucina e spogliatoio personale) con struttura in legno e finitura di colore bianco, pareti scorrevoli in cristallo o similare con telaio di legno bianco; -superficie complessiva ombreggiata su pedana 295,00 mq; -superficie complessiva scoperta 2.255,00 mq; -locale opzionale plurisuo, 30 mq. Lo schema distributivo di tali elementi è contenuto nella Tavola n. 136. |
| Spiaggia Platamona | di 2 | TIPOLOGIA: CONCESSIONE DEMANIALE MULTIFUNZIONE (CDM) LUNGHEZZA FRONTE MARE: 40 mt SUPERFICIE COMPLESSIVA: 1600 mq COORDINATE: 1454826.82; 4518802.78; 1454866.81; 4518801.64; 1454867.24; 4518816.63; 1454827.25; 4518817.78 Servizi annessi: -n.70 sedie sdraio e/o lettini, e n.35 ombrelloni con struttura in legno, finitura di colore bianco trasparente e telo color sabbia; -n.3 cabine spogliatoio, di dimensione 2,10X2,05 m, con struttura in legno, finitura di colore bianco e telo color sabbia; -n.1 box per la guardiania / accoglienza - bar di 33,00 mq con struttura in legno, finitura di colore bianco, pareti scorrevoli in cristallo o similare con telaio di legno bianco; -pedane e passerelle con struttura in legno e finitura di colore trasparente; -n.4 servizi igienici di cui n. 3 con doccia per disabili per una superficie complessiva di 30 mq x con struttura in legno e finitura di colore bianco; -n.2 docce per una superficie dedicata complessiva di mq 18,00 con struttura in legno e finitura di colore bianco; -n.1 torretta per servizio di salvamento a mare di dimensione 1,60X1,60 m e h 4,10 m con struttura in legno e finitura di colore bianco; -n.1 locale infermeria e pronto soccorso di dimensione mq 9,00 con struttura in legno e finitura di colore bianco; -n.1 ristorante di dimensione mq 67 (comprensivo di sala, cucina e spogliatoio personale) con struttura in legno e finitura di colore bianco, pareti scorrevoli in cristallo o similare con telaio di legno bianco; -superficie complessiva ombreggiata su pedana mq 236,00; -superficie complessiva scoperta mq 364,00; -locale opzionale plurisuo, mq 30. Lo schema distributivo di tali elementi è contenuto nell'allegata Tavola n. 137. |
| Spiaggia Platamona | di C | TIPOLOGIA: CORRIDOIO DI LANCIO LUNGHEZZA: 200 mt SUPERFICIE COMPLESSIVA: 4000 mq COORDINATE: 1454853.11; 4519022.12; 1454847.39; 4518822.20; 1454833.12; 4519022.69; 1454827.40; 4518822.77 |
| Spiaggia Platamona | di SP1 | TIPOLOGIA: AREA PER STRUTTURE DI INTERESSE PUBBLICO LUNGHEZZA FRONTE MARE: 35 mt SUPERFICIE COMPLESSIVA: 1050 mq COORDINATE: 1454975.30; 4518811.69; 1455013.20; 4518785.45; 1455010.12; 4518815.30; 1454978.39; 4518781.85 |
| Spiaggia Platamona | di SP2 | TIPOLOGIA: AREA PER STRUTTURE DI INTERESSE PUBBLICO LUNGHEZZA FRONTE MARE: 23 mt SUPERFICIE COMPLESSIVA: 680 mq COORDINATE: 1455070.39; 4518809.46; 1455079.26; 4518840.40; 1455056.03; 4518842.90; 1455048.90; 4518816.03 |
| Spiaggia Platamona | di SF1 | TIPOLOGIA: AREA PER STRUTTURE DI FACILE RIMOZIONE SUPERFICIE COMPLESSIVA: 420 mq |
| Spiaggia Platamona | di SF2 | TIPOLOGIA: AREA PER STRUTTURE DI FACILE RIMOZIONE SUPERFICIE COMPLESSIVA: 420 mq |
| Spiaggia Platamona | di SF3 | TIPOLOGIA: AREA PER STRUTTURE DI FACILE RIMOZIONE SUPERFICIE COMPLESSIVA: 420 mq |
| Spiaggia Platamona | di SF4 | TIPOLOGIA: AREA PER STRUTTURE DI FACILE RIMOZIONE SUPERFICIE COMPLESSIVA: 420 mq |
| Spiaggia Platamona | di SF5 | TIPOLOGIA: AREA PER STRUTTURE DI FACILE RIMOZIONE SUPERFICIE COMPLESSIVA: 529 mq |

| PARCHEGGI | | | | | | | | | | | | |
|-----------|-----------------------|----------------------|----------------|----------------|------------------|---------------|-------------|----------------------|----------------------------|--------------------------------------|------------------------|-----------------------|
| NUM | DENOMINAZIONE | LARGHEZZA MEDIA (mt) | POSTI BAGNANTE | LUNGHEZZA (mt) | CARICO ANTROPICO | BAGNANTI AUTO | TOTALE AUTO | SUPERFICIE AUTO (mq) | TOTALE SUP. PARCHEGGI (mq) | TOTALE SUP. PARCHEGGI ESISTENTI (mq) | INCREMENTO IN PROGETTO | TOTALE PARCHEGGI (mq) |
| 1 | Spiaggia di Platamona | 41 | 1,5 | 634 | 951 | 3 | 317 | 20 | 6340 | 8640 | 7493 | 16133 |

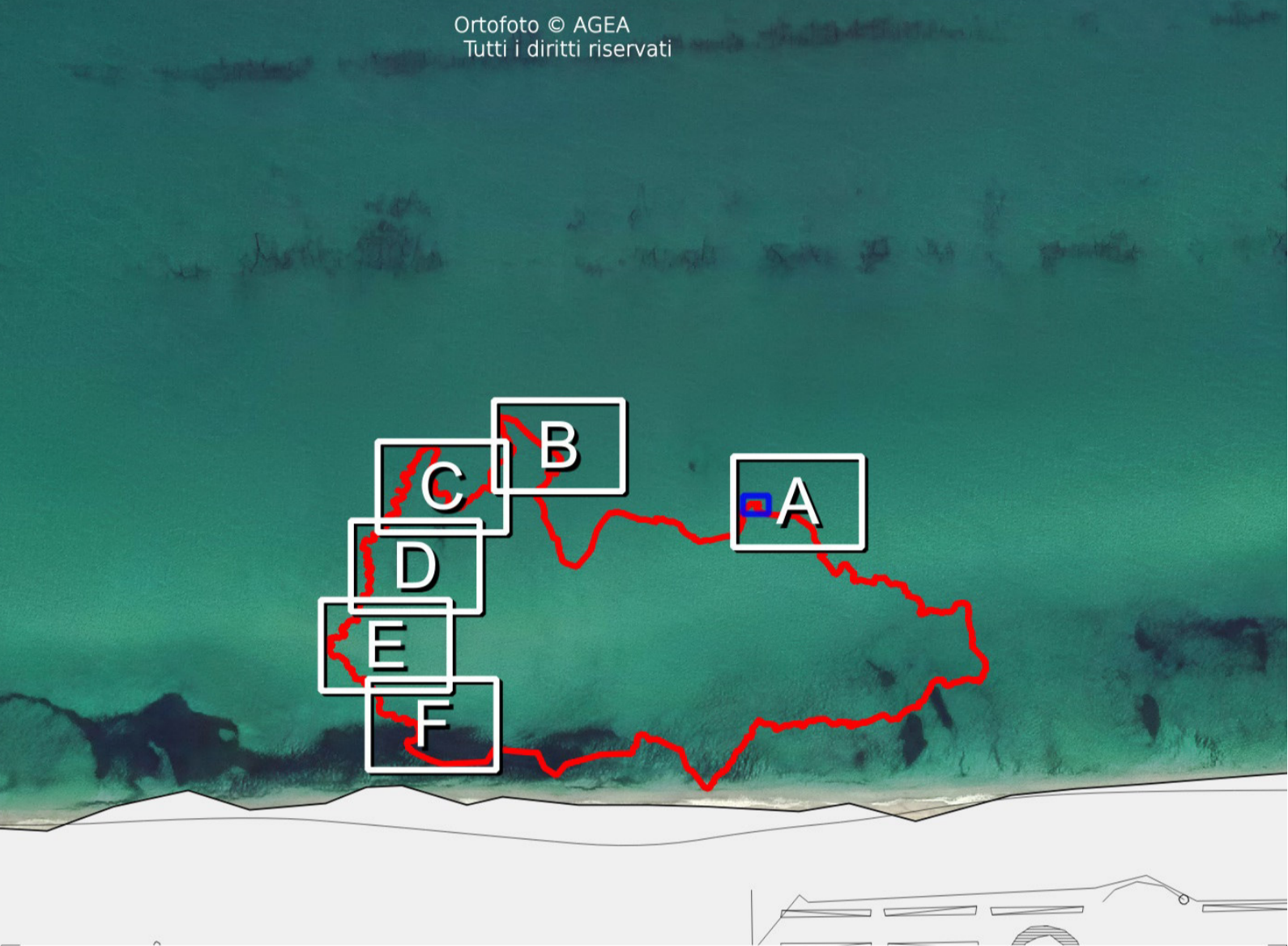
| SPIAGGIA | | | | FRUIBILITA' | LUNGHEZZA (mt) |
|----------|-----------------------|------------------------|----------------|-------------|----------------|
| RIF. | DENOMINAZIONE | CLASSIFICAZIONE | ATTEZZABILITA' | NOTE | |
| 1 | Spiaggia di Platamona | litorale metropolitano | SI | | SI 634 |

Spiaggia Platamona

- Fascia di 5 mt dalla battigia
- Lunghezza totale arenile = 634 mt
- Larghezza media arenile = 41 mt
- Superficie totale = 25632 mq
- Superficie programmabile = 15472 mq
- Superficie assentibile (40%) = 6189 mq
- Superficie nuove concessioni = 3150 mq

Cabine elettriche

- cabina in muratura
- cabina palo
- Parcheggi
- Camper service
- Percorsi pedonali di accesso alla spiaggia
- Corridoio di lancio
- SP... Aree per strutture di interesse pubblico
- SF... Aree per strutture di facile rimozione
- R1...2...3 Lotti da riqualificare
- Previsione nuova rotondina

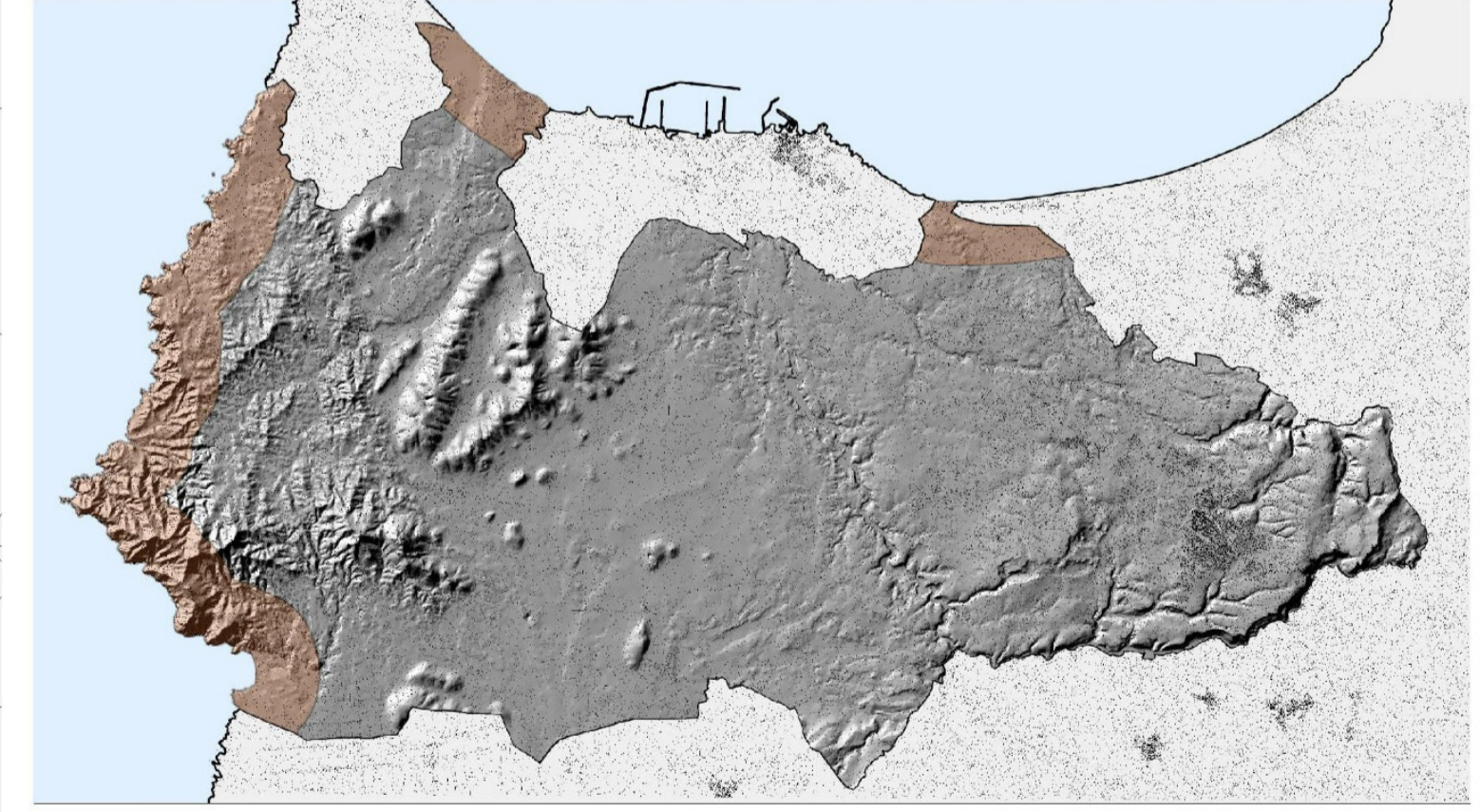


Comune di Sassari

Piano di Utilizzo dei Litorali

PUL

Sindaco Prof. Gian Vittorio Campus
Assessore Avv. Niccolò Lucchi Clemente



Tav.128

Litorali idonei e superfici totali assentibili
- Aree da affidare in concessione - Reti e servizi - Parcheggi - A - PLATAMONA

scala 1:2000

| | |
|--|--|
| <p>PROGETTAZIONE</p> <p>Supporto alla pianificazione: Soc. GT INGEGNERIA</p> | <p>SETTORE PIANIFICAZIONE TERRITORIALE E TUTELA DEL PAESAGGIO</p> <p>Dirigente: ing. Giovanni Antonio Pisoni</p> <p>Servizio Pianificazione Generale: arch. Amelia Careddu geom. Antonio Canu</p> <p>Servizio cartografia: ing. Gianluigi Tidida</p> <p>Collaboratori: geom. Alberto Arca sig. Ugo Costa</p> |
|--|--|

data: _____ agg.: aprile 2023