

Legenda
 Concessioni demaniali

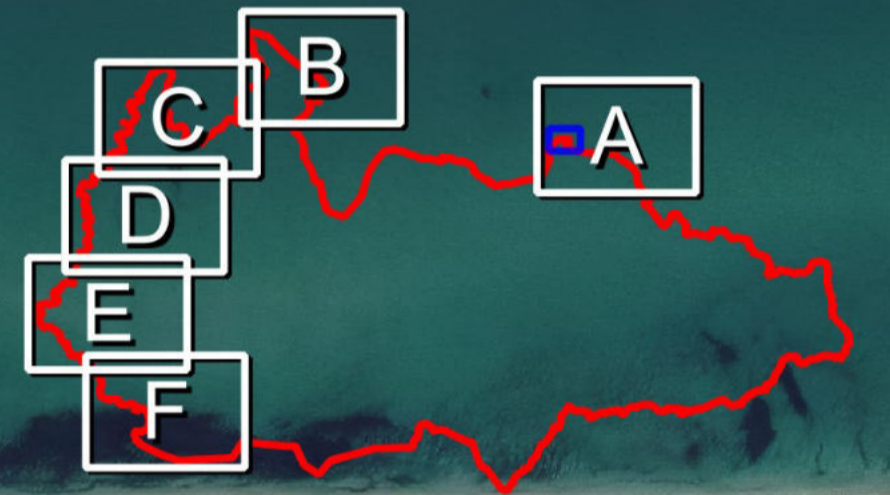
- concessione demaniale
- corridoio di lancio
- concessione demaniale R.A.S.
- concessione demaniale Capitaneria di porto Porto Torres
- linea demaniale SID
- linea demaniale catasto

Ortofoto © AGEA
Tutti i diritti riservati

Ortofoto © AGEA
Tutti i diritti riservati

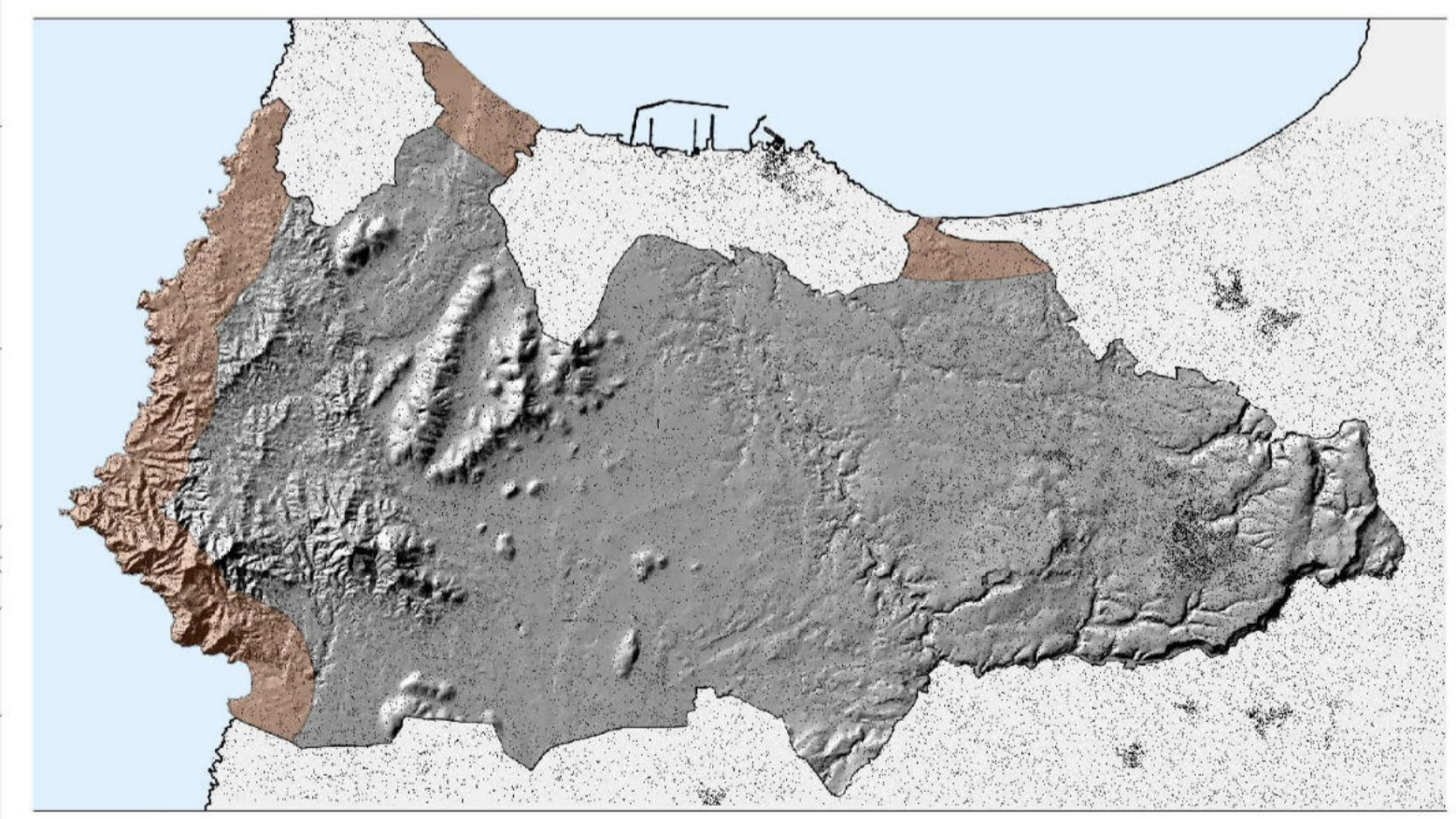
Ortofoto © AGEA
Tutti i diritti riservati

concessione n° 160/DSS
del 22/09/2006



Platamona

Comune di Sassari
Piano di Utilizzo dei Litorali **PUL**
 Sindaco Prof. Gian Vittorio Campus
 Assessore Avv. Maria Alessandra Corda



Stato attuale delle aree in concessione
 - A - PLATAMONA
 Tav. 123
 scala 1:2000

<p>PROGETTAZIONE Supporto alla pianificazione: Soc. GT INGEGNERIA</p>	<p>SETTORE PIANIFICAZIONE TERRITORIALE, PAESAGGIO E SVILUPPO TURISTICO Dirigente: ing. Giovanni Antonio Pisoni Servizio Pianificazione Generale: geom. Sebastiano Frau Servizio PUA: arch. Roberta Omoboni Servizio cartografia: ing. Gianluigi Tiddia Collaboratori: geom. Alberto Arca sig. Ugo Costa</p>
<p>data</p>	<p>agg.: giugno 2021</p>

Fatt.a di Abbacurrente