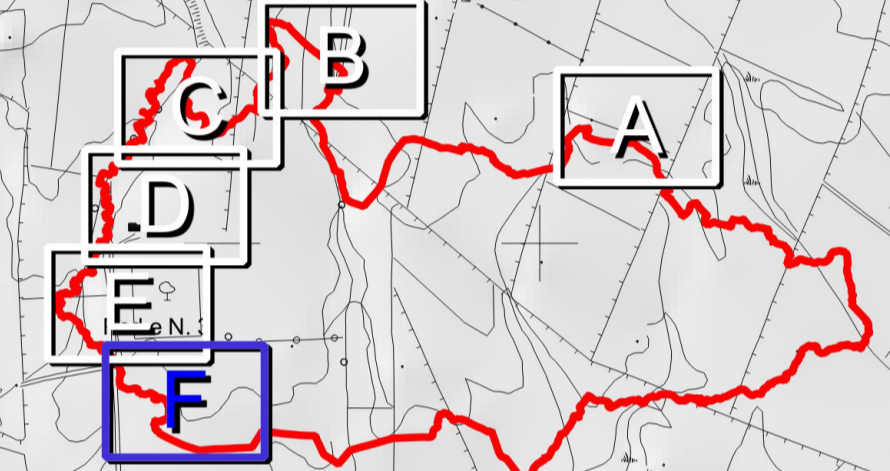


**Legenda**

- Limite del 2000 m dell'ambito costiero

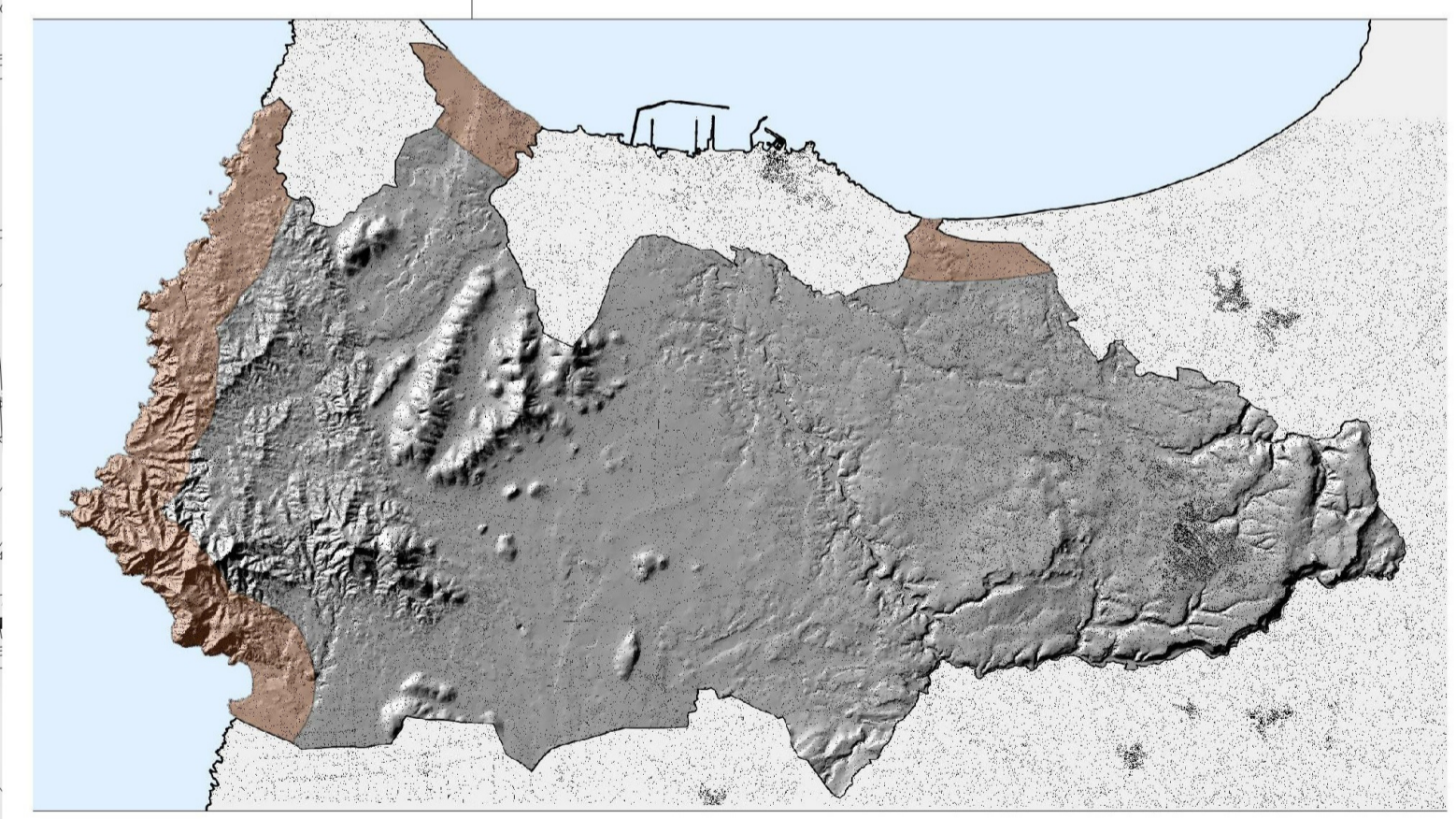
**RISCHIO DA FRANA**

- Rg0 - Aree studiate non soggette a rischio da frana
- Rg1 - Danni sociali, economici e al patrimonio ambientale marginali
- Rg2 - Sono possibili danni minori agli edifici, alle infrastrutture e al patrimonio ambientale che non pregiudicano l'incolumità del personale, l'agibilità degli edifici e la funzionalità delle attività economiche
- Rg3 - Sono possibili problemi per l'incolumità delle persone, danni funzionali agli edifici e alle infrastrutture con conseguente inagibilità degli stessi, la interruzione di funzionalità delle attività socio-economiche e danni rilevanti al patrimonio ambientale
- Rg4 - Sono possibili la perdita di vite umane e lesioni gravi alle persone, danni gravi agli edifici, alle infrastrutture e al patrimonio ambientale, la distruzione delle attività socio-economiche




**Comune di Sassari**  
**Piano di Utilizzo dei Litorali** **PUL**

Sindaco **Dott. Nicola Sanna**  
 Assessore **Sig. Alessandro Boiano**



**Tav.043**

**PAI rischio da frana - F - PORTO FERRO** scala 1:10000

<b>PROGETTAZIONE</b>	<b>SETTORE PIANIFICAZIONE URBANISTICA</b>
Coordinatore: arch. Gian Vito Passaghe  Collaboratori: arch. Salvatore Carta dott. Roberta Guida arch. Giovanna Solinas	Dirigente: dott. Claudio Castagna Servizio Pianificazione Generale: geom. Sebastiano Frau Servizio PUA: arch. Roberta Omoboni Servizio cartografia: ing. Gianluigi Tiddia Collaboratori: geom. Alberto Arca sig. Ugo Costa sig. Giuseppe Senes geom. Mauro Sechi

data | agg.

**ALGHERO**