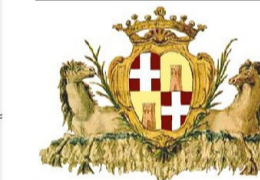
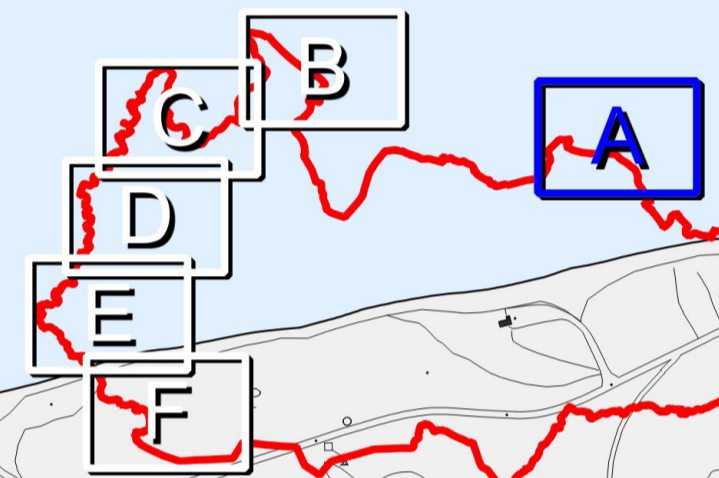
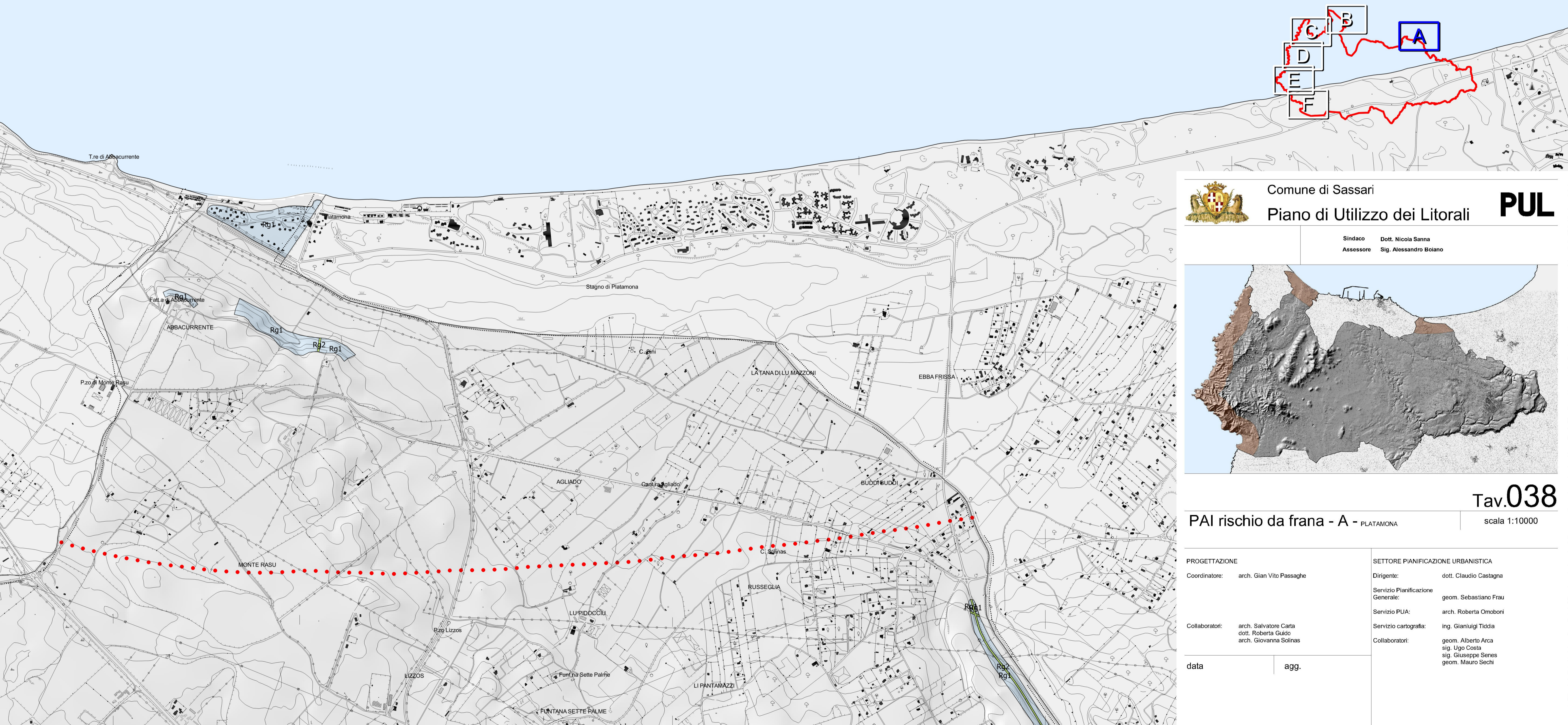


Legenda

● ● Limite dei 2000 m dell'ambito costiero

RISCHIO DA FRANA

- Rg0 - Aree studiate non soggette a rischio da frana
- Rg1 - Danni sociali, economici e al patrimonio ambientale marginali
- Rg2 - Sono possibili danni minori agli edifici, alle infrastrutture e al patrimonio ambientale che non pregiudicano l'incolumità del personale, l'agibilità degli edifici e la funzionalità delle attività economiche
- Rg3 - Sono possibili problemi per l'incolumità delle persone, danni funzionali agli edifici e alle infrastrutture con conseguente inagibilità degli stessi, la interruzione di funzionalità delle attività socio-economiche e danni rilevanti al patrimonio ambientale
- Rg4 - Sono possibili la perdita di vite umane e lesioni gravi alle persone, danni gravi agli edifici, alle infrastrutture e al patrimonio ambientale, la distruzione delle attività socio-economiche

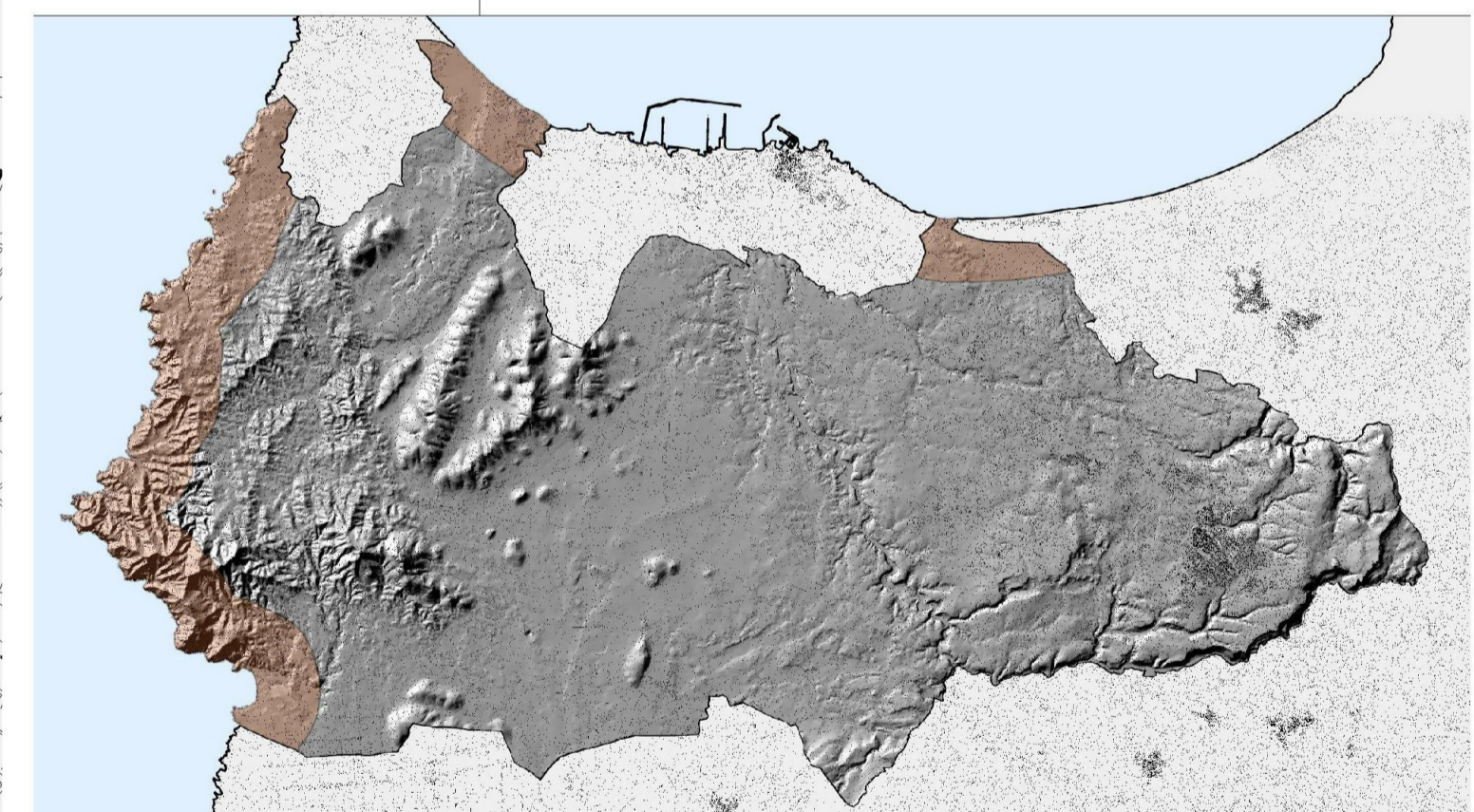


Comune di Sassari

Piano di Utilizzo dei Litorali

PUL

Sindaco Dott. Nicola Sanna
Assessore Sig. Alessandro Boiano



Tav.038

PAI rischio da frana - A - PLATAMONA

scala 1:10000

PROGETTAZIONE

Coordinatore: arch. Gian Vito Passaghe

Collaboratori: arch. Salvatore Carta
dott. Roberta Guido
arch. Giovanna Solinas

data

agg.

SETTORE PIANIFICAZIONE URBANISTICA

Dirigente: dott. Claudio Castagna

Servizio Pianificazione Generale: geom. Sebastiano Frau

Servizio PUA: arch. Roberta Omoboni

Servizio cartografia: ing. Gianluigi Tiddia

Collaboratori: geom. Alberto Arca
sig. Ugo Costa
sig. Giuseppe Senes
geom. Mauro Sechi