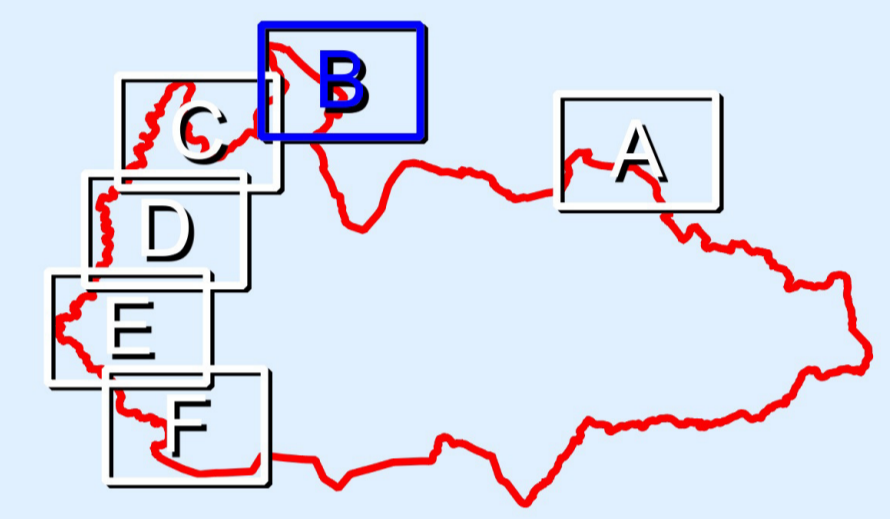
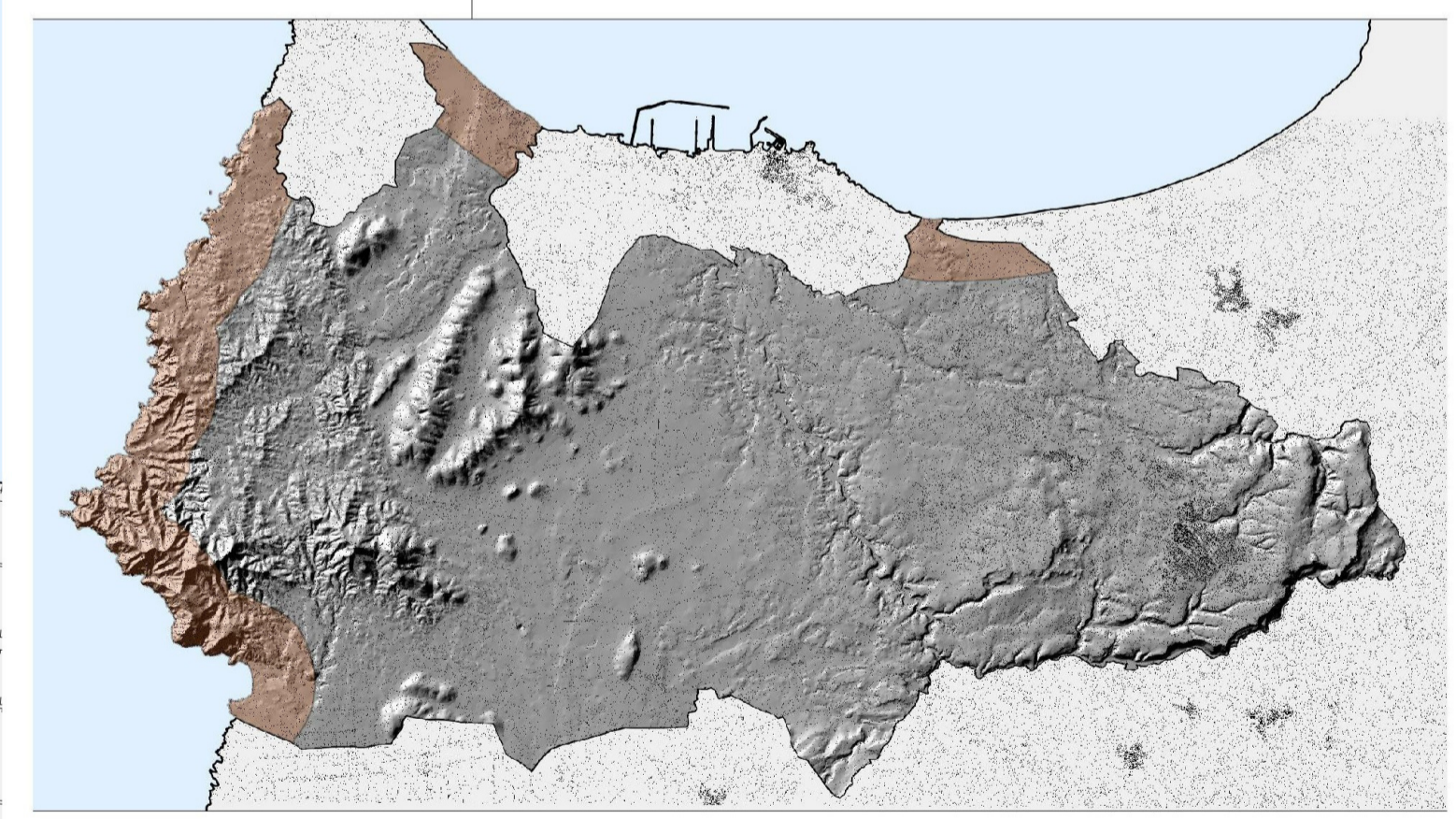


Legenda

- ● Limite dei 2000 m dell'ambito costiero
- PERICOLOSITA' DA FRANA
- Hg0 - Aree studiate non soggette a potenziali fenomeni franosi
- Hg1 - I fenomeni franosi presenti o potenziali sono marginali
- Hg2 - Zone in cui sono presenti solo frane stabilizzate non più riattivabili nelle condizioni climatiche attuali a meno di interventi antropici (assetti di equilibrio raggiunti naturalmente o mediante interventi di consolidamento) zone in cui esistono condizioni geologiche e morfologiche sfavorevoli alla stabilità dei versanti ma prive al momento di indicazioni morfologiche di movimenti gravitativi
- Hg3 - Zone in cui sono presenti frane quiescenti per la cui riattivazione ci si aspettano presumibilmente tempi pluriennali o pluridecennali; zone di possibile espansione areale delle frane attualmente quiescenti; zone in cui sono presenti indizi geomorfologici di instabilità dei versanti e in cui si possono verificare frane di neoformazione presumibilmente in un intervallo di tempo pluriennale o pluridecennali
- Hg4 - Zone in cui sono presenti frane attive, continue o stagionali; zone in cui è prevista l'espansione areale di una frana attiva; zone in cui sono presenti evidenze geomorfologiche di movimenti incipienti



Sindaco **Dott. Nicola Sanna**
 Assessore **Sig. Alessandro Boiano**



Tav.033

PAI pericolosità da frana - B - FIUME SANTO scala 1:10000

PROGETTAZIONE		SETTORE PIANIFICAZIONE URBANISTICA	
Coordinatore:	arch. Gian Vito Passaghe	Dirigente:	dott. Claudio Castagna
		Servizio Pianificazione Generale:	geom. Sebastiano Frau
		Servizio PUA:	arch. Roberta Omoboni
Collaboratori:	arch. Salvatore Carta dott. Roberta Guido arch. Giovanna Solinas	Servizio cartografia:	ing. Gianluigi Tiddia
		Collaboratori:	geom. Alberto Arca sig. Ugo Costa sig. Giuseppe Senes geom. Mauro Sechi
data	agg.		