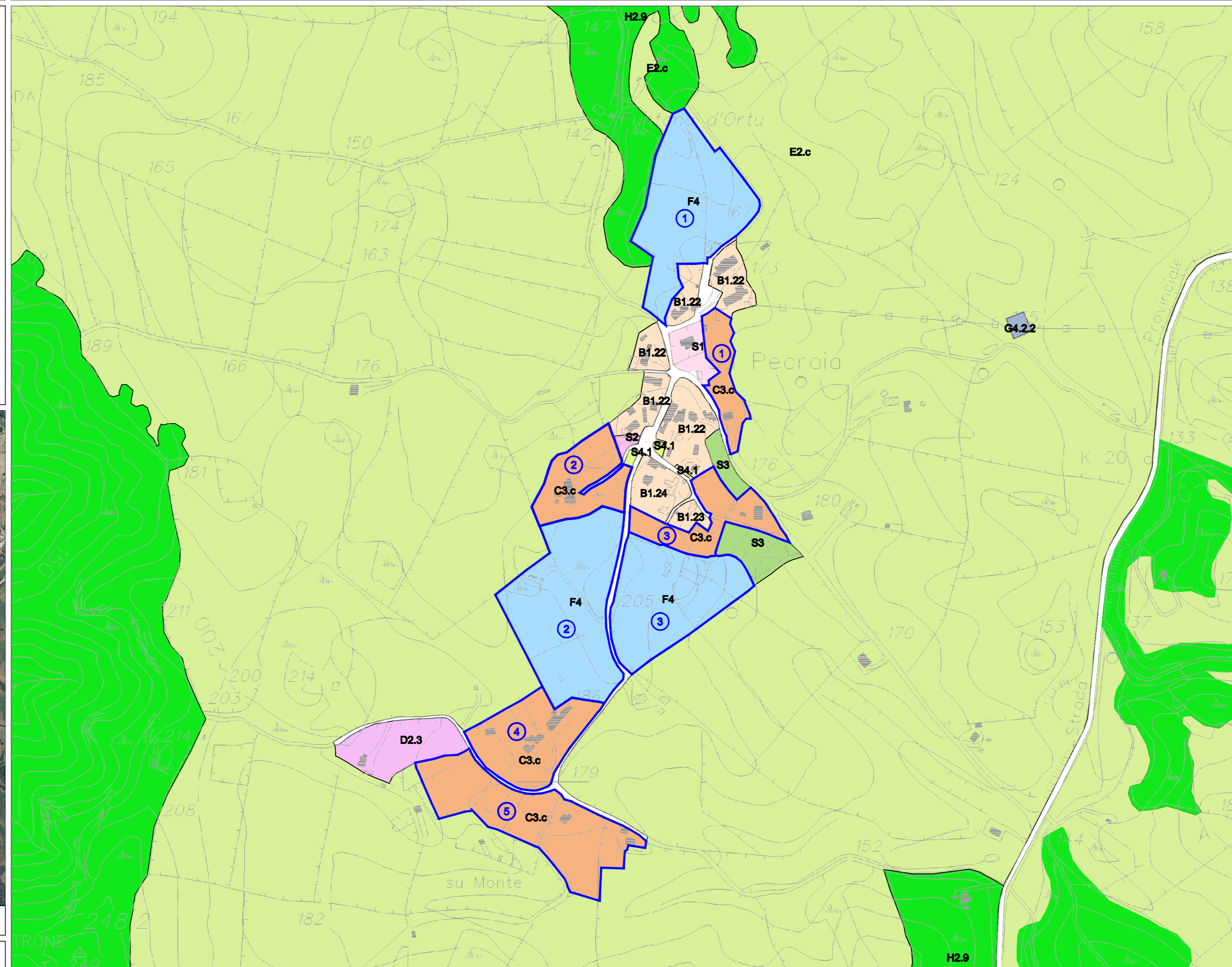




IMMAGINE AEREA Scala 1:10.000

**PRESCRIZIONI GENERALI**

I nuovi interventi dovranno garantire la conservazione dell'identità e della storia della borgata, nel rispetto delle componenti naturalistiche e culturali, il mantenimento delle visuali aperte sui luoghi notevoli, con particolare riferimento ai varchi tra l'entroterra ed il mare in modo da garantire la continuità visuale. Il paesaggio storico deve essere salvaguardato. Le colture arboree tipiche della tradizione rurale devono essere conservate e reintegrate ove precedentemente sostituite. Le strade di accesso, i parcheggi, i percorsi pedonali e le aree pavimentate devono essere realizzati con materiali permeabili e coerenti con le caratteristiche del paesaggio.



ZONIZZAZIONE CON INDICAZIONE DEI COMPARTI DI PIANO PARTICOLAREGGIATO

Scala 1:4.000

**PARAMETRI URBANISTICI ED EDILIZI ZONE OMOGENEE C3c**

Unità di intervento	SUP. TERR. (mq) a	Indice territoriale (t/mc/mq) b = It	vol max realizzabile (mc) c=a x t	Indice SAL (mq/mq) d = It(3x1,15)	SAL max realizzabile (mq) e=axd	ABITANTI ab1/150 mc f=c/150	STANDARD DI P.P. 27,65 mq/lab g=f x 27,65	Quota parte di Standard per S4.1 (5mq/lab) h=f x 5
1	6.068	0,35	2.124	0,10	607	14	387	70
2	10.721	0,35	3.752	0,10	1.072	25	691	125
3	9.688	0,35	3.391	0,10	969	23	636	115
4	14.358	0,35	5.025	0,10	1.436	34	940	170
5	22.949	0,35	8.032	0,10	2.295	54	1.493	270

**PARAMETRI URBANISTICI ED EDILIZI ZONE OMOGENEE F4**

SOTTOZONA	SUP. TERR. (mq)	IT MAX (mq/mq)	VOL max realizzabile (mc)	AREE DI INTERESSE COMUNE (art. 7 D.A. 2266/83) 50% SUP. TERR.	AREE DI INTERESSE COMUNE PUBBLICHE (art. 7 D.A. 2266/83) (60% Aree di interesse comune)
F4 (1)	24.558	0,20	4.911,60	12.279,00	7.367,40
F4 (2)	29.753	0,20	5.950,60	14.876,50	8.925,90
F4 (3)	21.262	0,20	4.252,40	10.631,00	6.378,60
<b>TOTALI</b>	<b>75.573</b>		<b>15.114,60</b>	<b>37.786,50</b>	<b>22.671,90</b>

**LEGENDA**

- Limite Comparto
- C3.c aree di espansione residenziale
- F4 nuovi insediamenti turistico alberghieri
- Identificativo comparto P. U.A.

Sindaco Dott. Gianfranco Ganau  
Assessore Sig. Pietro Zirattu  
Dirigente Ing. Giancarlo Budroni

**5. Carte di riferimento della disciplina urbanistica**

- 5.9 Progetti integrati
- 4 Nuclei rurali - costieri
- 2 La Pedraia

**Tav. 5.9.4.2**

Coordinatore: Prof. Arch. Bruno Gabrielli  
Coordinatore operativo: Prof. Enrico Corti  
Progettisti: Arch. Pietro Cozzani, Arch. Francesco Detori, Arch. Mario Viridis

Consulenti: Ambiente Ing. Graziano Mura, Demografia Prof. Carlo Donato, Economia Dott. Giovanni Pinna Parpaglia, Geologia Dott. Alessandro Muscas, Mobilità Prof. Ing. Italo Meloni, Beni Archeologici Dr. Francesca Bus, Dr. Federico Nurra, Arch. Noemi Cappai Soprintendenza ai Beni Archeologici per le Province di Sassari e Nuoro, Beni architettonici Arch. Laura Callea Soprintendenza per i Beni Architettonici e del paesaggio e per il patrimonio storico artistico ed etnoantropologico per le province di Sassari e Nuoro, Agronomia Dott. Agr. Maria Grazia Marras, Paesaggio Arch. Andreas Kipar, Arch. Davide Viridis, Aspetti normativi Avv. Francesco Demartis, Ing. Salvatore Peluso Idrologia e Idraulica Prof. Ing. Marcello Nledda, Ing. Fabio Cambula, Ing. Marco Paris, Sistemi Informativi Territoriali e telerilevamento Ing. Alberto Vaquer

Ufficio del Piano: Ing. Alberto Carreras, Ing. Bruno Cortini, Ugo Costa, Dr. Francesco Lupinu, Arch. Paola Madrau Geom. Mauro Sechi

Cad: Alberto Arca, Carlo Azzori, Roberto Masia, Adriana Meias, Gianluca Ressa

Settore Pianificazione e gestione del Territorio: Arch. Amelia Careddu, Giovanna Ciancilla, Giovanni Murgia, Arch. I. Michele Fara, Dott. Antonello Fadda, Ing. Eftalo Mureddu, Giuliano Mureddu, Margherita Runchina, Tullio Toru.

Sistemi Informativi e statistica: Ing. Patrizio Carboni, Dott. Giuseppe Medda.