



## INDICE GENERALE DEI PREZZI AL CONSUMO NIC

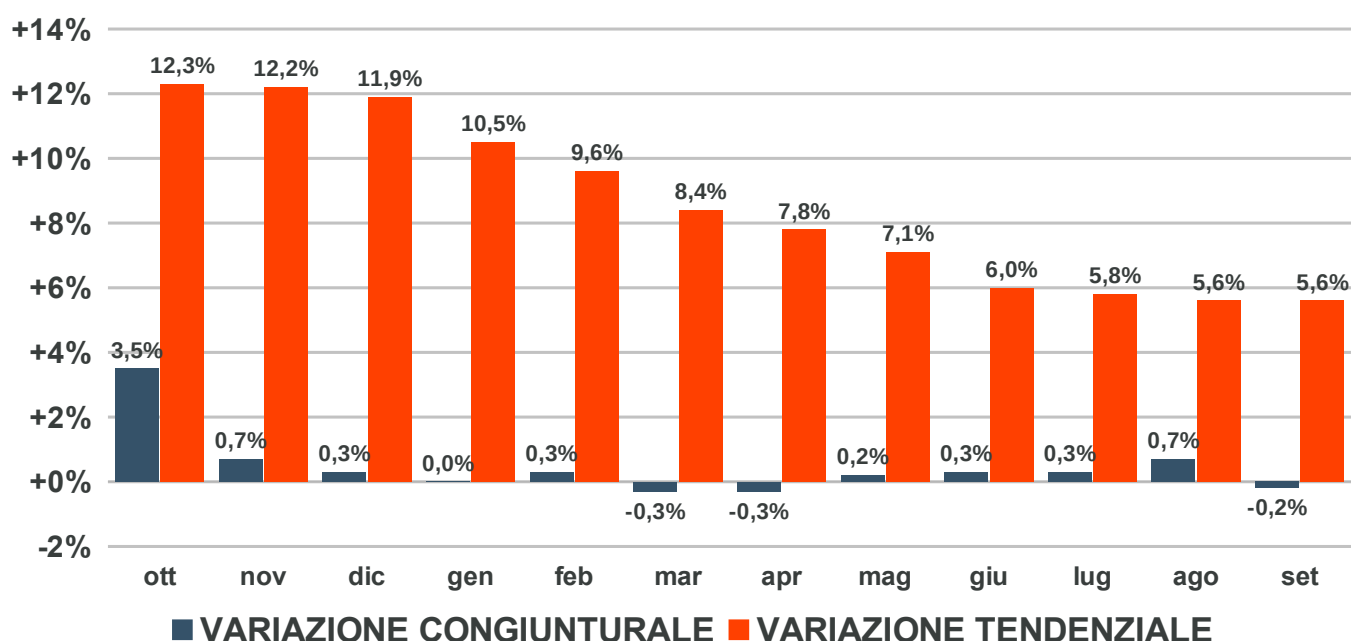
**SASSARI**  
settembre 2023

**VARIAZIONE CONGIUNTURALE**  
*rispetto al mese precedente*

**-0,2%**

**VARIAZIONE TENDENZIALE**  
*rispetto a 12 mesi prima*

**+5,6%**



### INDICE DEI PREZZI AL CONSUMO PER DIVISIONE DI SPESA

Prodotti alimentari e bevande analcoliche  
Bevande alcoliche e tabacchi  
Abbigliamento e calzature  
Abitazione, acqua, elettricità e combustibili  
Mobili, articoli e servizi per la casa  
Servizi sanitari e spese per la salute  
Trasporti  
Comunicazioni  
Ricreazione, spettacoli e cultura  
Istruzione  
Servizi ricettivi e di ristorazione  
Altri beni e servizi

### VARIAZIONE CONGIUNTURALE

+0,2%  
-0,1%  
+0,0%  
+0,5%  
+0,0%  
-0,1%  
+0,5%  
-0,1%  
-0,4%  
+0,8%  
-3,0%  
+0,1%

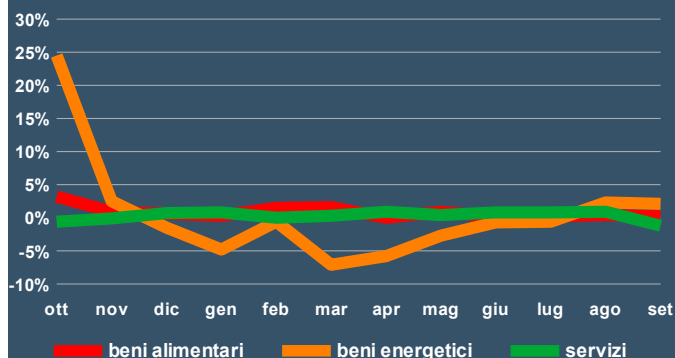
### VARIAZIONE TENDENZIALE

+10,7%  
+2,9%  
+2,7%  
+1,6%  
+4,8%  
+2,0%  
+5,5%  
+0,5%  
+3,0%  
+1,3%  
+4,1%  
+4,5%

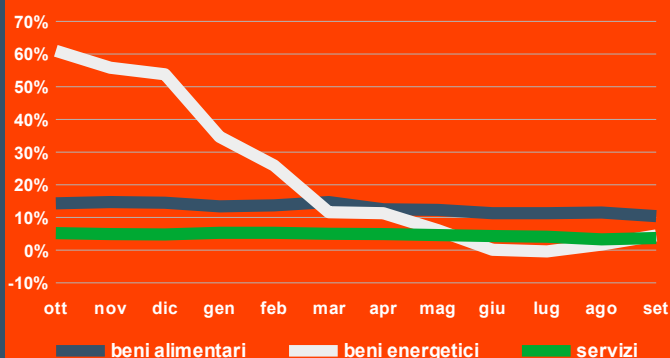


## INDICE DEI PREZZI AL CONSUMO PER ALCUNE CATEGORIE DI BENI

### VARIAZIONE CONGIUNTURALE

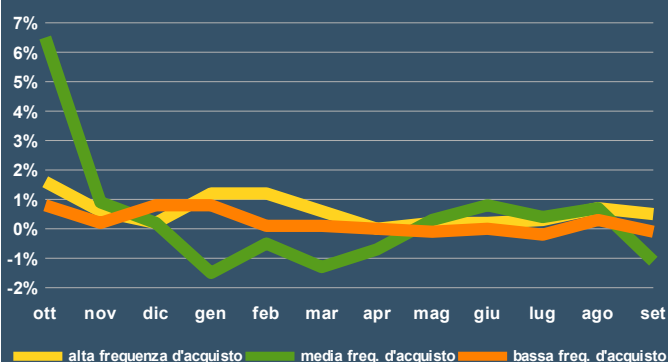


### VARIAZIONE TENDENZIALE

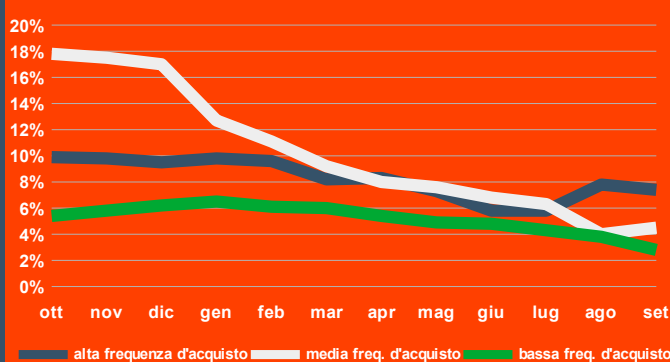


## INDICE DEI PREZZI AL CONSUMO PER FREQUENZA DI ACQUISTO

### VARIAZIONE CONGIUNTURALE



### VARIAZIONE TENDENZIALE



## La rilevazione prezzi al consumo nel Comune di Sassari

Ogni mese sono rilevate per conto di Istat oltre 4.000 quotazioni di prezzo (circa 2.300 per prodotti con cadenza mensile e 840 con cadenza bimensile). Sono 572 le unità di rilevazione coinvolte (esercizi commerciali, professionisti e altre attività di servizi).

**Prodotti ad alta frequenza di acquisto:** includono, oltre ai generi alimentari, le bevande alcoliche e analcoliche, i tabacchi, le spese per l'affitto, i beni non durevoli per la casa, i servizi per la pulizia e manutenzione della casa, i carburanti, i trasporti urbani, i giornali e i periodici, i servizi di ristorazione, le spese di assistenza.

**Prodotti a media frequenza di acquisto:** comprendono, tra gli altri, le spese di abbigliamento, le tariffe elettriche e quelle relative all'acqua potabile e lo smaltimento dei rifiuti, i medicinali, i servizi medici e quelli dentistici, i trasporti stradali, ferroviari marittimi e aerei, i servizi postali e telefonici, i servizi ricreativi e culturali, i pacchetti vacanze, i libri, gli alberghi e gli altri servizi di alloggio.

**Prodotti a bassa frequenza di acquisto:** comprendono gli elettrodomestici, i servizi ospedalieri, l'acquisto dei mezzi di trasporto, i servizi di trasloco, gli apparecchi audiovisivi, fotografici e informatici, gli articoli sportivi

A cura del Servizio Statistica - Settore Bilancio e Tributi del Comune di Sassari – Via Wagner 2-4, 07100 Sassari

Per ulteriori approfondimenti <https://www.istat.it/it/archivio/252466>

Per informazioni: tel. 079 279147 - email: [statistica@comune.sassari.it](mailto:statistica@comune.sassari.it)