



## COMUNE DI SASSARI

Settore Bilancio e Tributi – Servizio Statistica

### INDICE GENERALE DEI PREZZI AL CONSUMO NIC

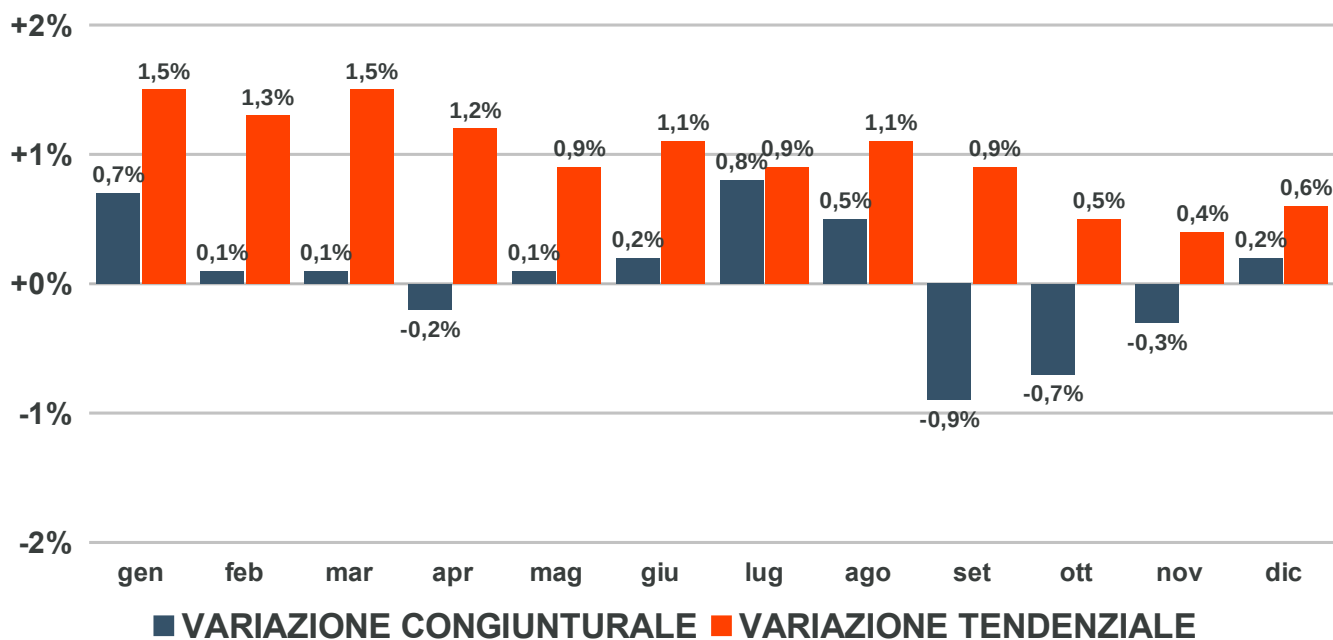
**SASSARI**  
dicembre 2025

**VARIAZIONE CONGIUNTURALE**  
*rispetto al mese precedente*

**+0,2%**

**VARIAZIONE TENDENZIALE**  
*rispetto a 12 mesi prima*

**+0,6%**



#### INDICE DEI PREZZI AL CONSUMO PER DIVISIONE DI SPESA

Prodotti alimentari e bevande analcoliche
Bevande alcoliche e tabacchi
Abbigliamento e calzature
Abitazione, acqua, elettricità e combustibili
Mobili, articoli e servizi per la casa
Servizi sanitari e spese per la salute
Trasporti
Comunicazioni
Ricreazione, spettacoli e cultura
Istruzione
Servizi ricettivi e di ristorazione
Altri beni e servizi

#### VARIAZIONE CONGIUNTURALE

+0,0%
-0,2%
-0,2%
+0,4%
+0,6%
+0,2%
+1,1%
-0,2%
+0,5%
-0,5%
-0,1%
+0,6%

#### VARIAZIONE TENDENZIALE

+2,3%
+2,4%
-0,9%
-2,9%
+0,5%
+1,0%
-0,2%
-2,6%
+0,1%
+0,5%
+2,1%
+3,0%

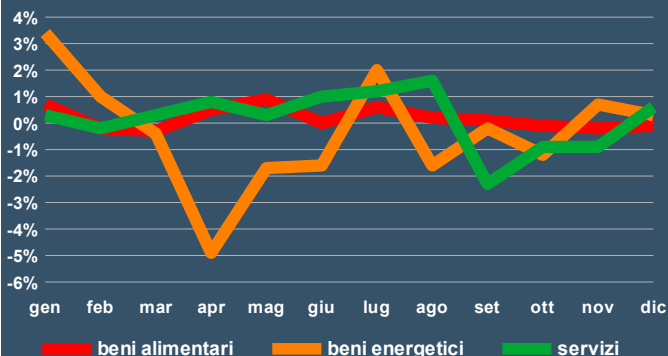


## COMUNE DI SASSARI

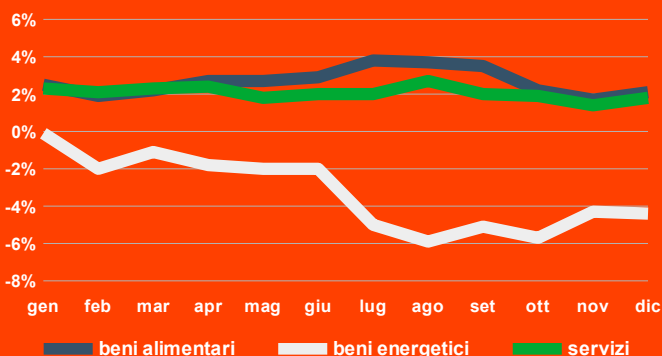
Settore Bilancio e Tributi – Servizio Statistica

### INDICE DEI PREZZI AL CONSUMO PER ALCUNE CATEGORIE DI BENI

#### VARIAZIONE CONGIUNTURALE

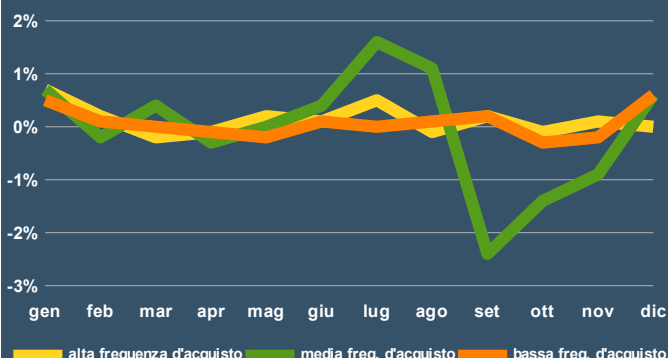


#### VARIAZIONE TENDENZIALE

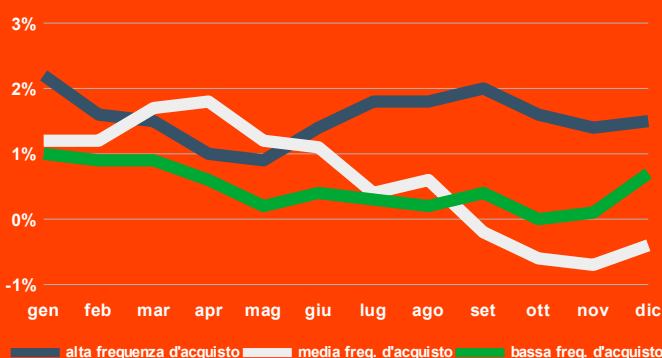


### INDICE DEI PREZZI AL CONSUMO PER FREQUENZA DI ACQUISTO

#### VARIAZIONE CONGIUNTURALE



#### VARIAZIONE TENDENZIALE



## La rilevazione prezzi al consumo nel Comune di Sassari

Ogni mese sono rilevate per conto di Istat oltre 4.000 quotazioni di prezzo (circa 2.300 per prodotti con cadenza mensile e 840 con cadenza bimensile). Sono 572 le unità di rilevazione coinvolte (esercizi commerciali, professionisti e altre attività di servizi).

**Prodotti ad alta frequenza di acquisto:** includono, oltre ai generi alimentari, le bevande alcoliche e analcoliche, i tabacchi, le spese per l'affitto, i beni non durevoli per la casa, i servizi per la pulizia e manutenzione della casa, i carburanti, i trasporti urbani, i giornali e i periodici, i servizi di ristorazione, le spese di assistenza.

**Prodotti a media frequenza di acquisto:** comprendono, tra gli altri, le spese di abbigliamento, le tariffe elettriche e quelle relative all'acqua potabile e lo smaltimento dei rifiuti, i medicinali, i servizi medici e quelli dentistici, i trasporti stradali, ferroviari marittimi e aerei, i servizi postali e telefonici, i servizi ricreativi e culturali, i pacchetti vacanze, i libri, gli alberghi e gli altri servizi di alloggio.

**Prodotti a bassa frequenza di acquisto:** comprendono gli elettrodomestici, i servizi ospedalieri, l'acquisto dei mezzi di trasporto, i servizi di trasloco, gli apparecchi audiovisivi, fotografici e informatici, gli articoli sportivi.

A cura del Servizio Statistica - Settore Bilancio e Tributi del Comune di Sassari – Via Wagner 2-4, 07100 Sassari

Per ulteriori approfondimenti <https://www.istat.it/it/archivio/252466>

Per informazioni: tel. 079 279147 - email: [statistica@comune.sassari.it](mailto:statistica@comune.sassari.it)