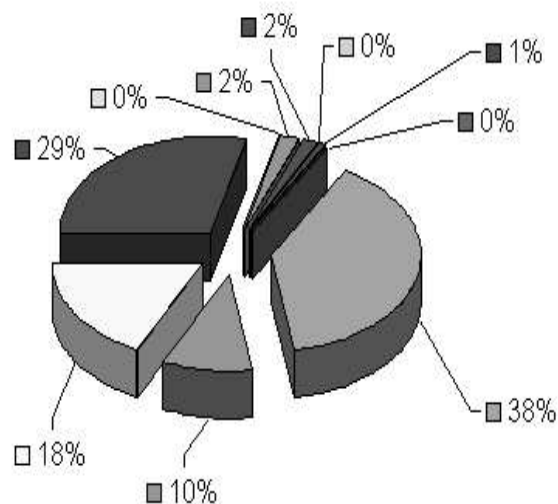


TABELLA 2 QUADRO GENERALE PERCENTUALE

famiglia infanzia adolescenza giovani	€ 6.337.938
adulti	€ 1.594.698
anziani	€ 2.870.948
handicap	€ 4.685.318
tossicodipendenti	€ 0
nefropatici	€ 332.658
talassemici	€ 271.119
emigrati	€ 7.403
immigrati	€ 117.164
nomadi	€ 551

Percentuale di spesa per aree d'intervento



■ famiglia infanzia adolescenza giovani	■ adulti
□ anziani	■ handicap
□ tossicodipendenti	■ nefropatici
■ talassemici	□ emigrati
■ immigrati	■ nomadi