

Costruite tre tensostrutture e messi a norma diversi impianti

I lavori alle strutture per lo sport

I principali interventi effettuati

Messa a norma impianto	Stadio Vanni Sanna
Messa a norma impianto	Palazzetto Sport
Ristrutturazione piscine	Lu Fangazzu
Costruzione tensostruttura	Torres Tennis
Ristrutturazione Pattinodromo	Rizzeddu
Completamento Bocciodromo	Carbonazzi
Campo di calcio sintetico illuminato	Carbonazzi
Ristrutturazione piscine	Latte Dolce
Campo di calcio sintetico illuminato	Latte Dolce
Campo di calcetto sintetico	via Bottego
Palestra scuola n° 10	Latte Dolce
Campo di calcetto sintetico	Latte Dolce
Campo terra battuta e illuminazione	Latte Dolce
Campo di calcio	Santa Maria di Pisa
Campo calcio a 5	via Manzoni
Campo di calcio	Baddimannitta
Nuova tensostruttura basket	Via Sennori
Campo polivalente	La Corte
Campo calcio	Ottava
Campo calcio	Caniga
Palestra scuola	Li Punti
Adeguamento	Ippodromo
Campo rugby, ciclismo, calcio	Badde longa
Nuova tensostruttura scherma	Via Mastino



campo calcio sintetico Carbonazzi

PI GUCURU



bocciodromo



piscine Lu Fangazzu

PI GUCURU



tensostruttura via Sennori

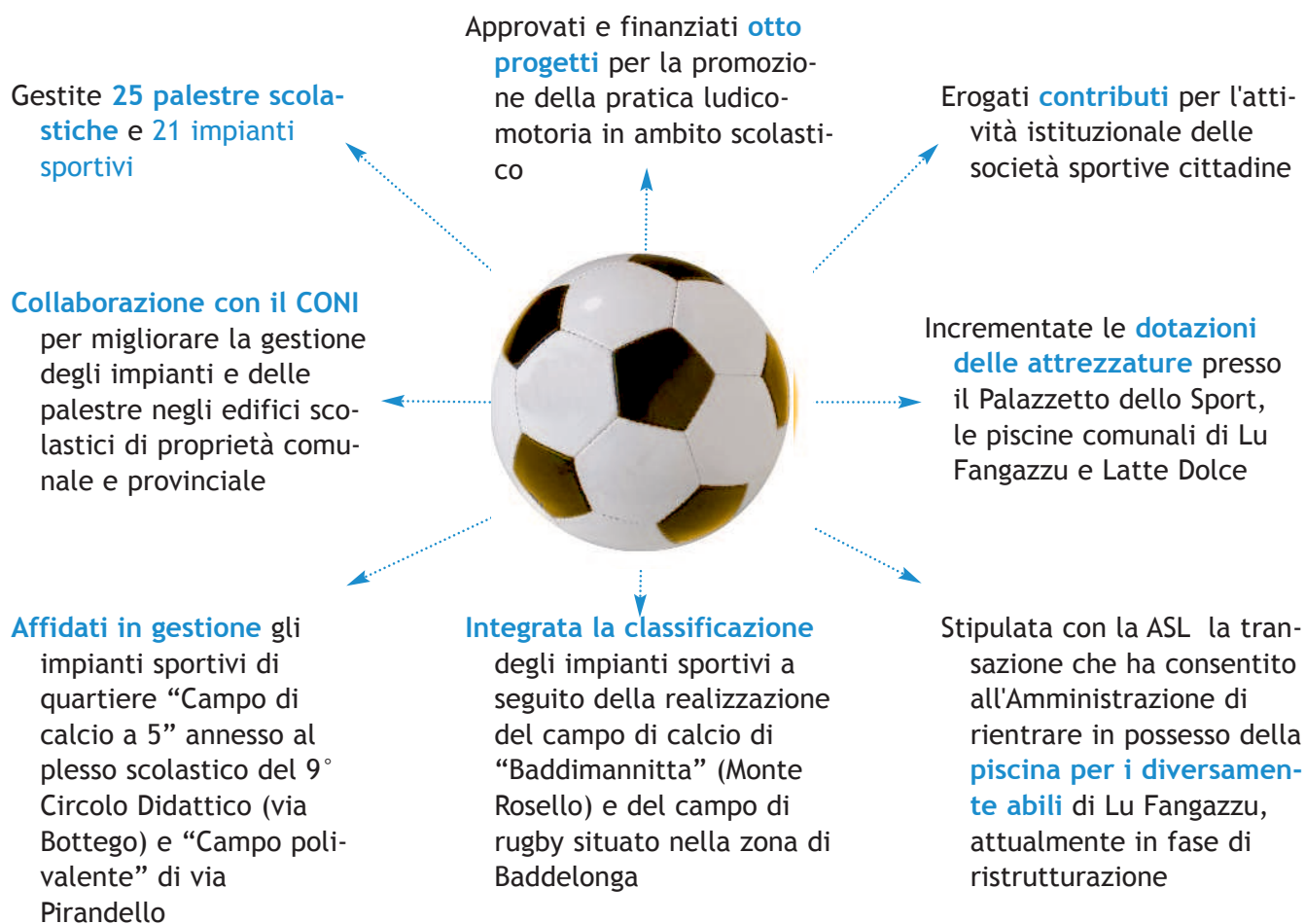
2005 - Le linee programmatiche del Sindaco

Sassari ha un grande tradizione sportiva. Possiede un patrimonio associativo di grande valore, che merita una considerazione ed un'attenzione ben maggiore di quanto avvenga oggi. Incentivare la pratica sportiva vuol dire fare prevenzione

sanitaria, sviluppare relazioni sociali tra le persone, dare un contributo alla sicurezza e al controllo del territorio. Vanno rilanciati gli investimenti per l'ampliamento, la manutenzione e la messa a norma degli impianti sportivi e per la creazione di nuove

strutture nelle zone della città che ne sono carenti. L'associazionismo sportivo deve essere riconosciuto come interlocutore per la gestione e l'organizzazione dell'attività sportiva e per la realizzazione di nuovi impianti.

Le politiche per lo sport



pattinodromo via Rockefeller